

PROYECTO RELEVANTE

“ECOCAT 2.0 – Catamarán electrosolar de pasajeros 2.0”

Beneficiario: METALTEC NAVAL, S.L. Camargo, Cantabria

Tipología: INNOVACIÓN EN MOVILIDAD ELÉCTRICA

Nuevos procesos o prototipos de modelos de vehículo eléctrico

Aspectos más relevantes del proyecto:

Proyecto innovador por la implantación de la movilidad eléctrica, 100% de origen renovable, en el transporte marítimo de pasajeros, un sector de actividad que tradicionalmente usa motores diésel y que claramente resulta dañino para el medio ambiente, con el objetivo de hacer posible la navegación sostenible.



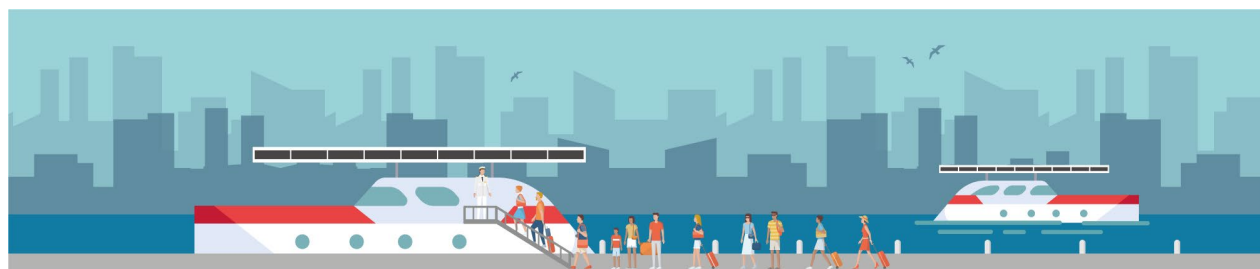
Coste elegible:	961.900,00 €
Importe de la ayuda concedida:	432.855,00 €
Ahorro energético estimado (tep):	177,61
Reducción estimada emisiones CO2 (t/año):	355,39

DESCRIPCIÓN:

El objetivo de este proyecto es el desarrollo experimental orientado al diseño y desarrollo de la futura embarcación electrosolar de pasajeros ECOCAT 2.0, para servicios de transporte de pasajeros, con una capacidad de unas 148 plazas. La embarcación será capaz de navegar con energía aportada exclusivamente por el sol, logrando autosuficiencia energética para su operación a velocidad de crucero para servicio turístico.

Desde el punto de vista comercial, el coste por pasajero asociado a su compra será similar al de embarcaciones equivalentes de propulsión diésel, lo que facilitará su entrada en el mercado, al suponer un coste de operación mucho menor para los armadores, con, por ejemplo, un ahorro estimado de 60.000 € anuales sólo en combustible.

¿Qué es MOVES Singulares? MOVES Singulares, gestionado por el IDAE, es un programa que actúa de forma complementaria al Programa MOVES de impulso a la movilidad eficiente y sostenible. Está específicamente dirigido a proyectos integrados de movilidad en entornos urbanos con alto grado de contaminación, ubicados en islas o que alberguen bienes inscritos en la lista de Patrimonio Mundial de la Unesco, así como a proyectos innovadores de electromovilidad. En su primera convocatoria, dotada con 15 millones de euros, se han incentivado un total de 25 actuaciones relevantes. Esta es una de ellas. Más información en www.idae.es.



PROYECTO RELEVANTE

“Balanceo local inteligente para cargadores rápidos y convencionales”

Beneficiario: Efimob Efficient Solutions, S.L. Vigo, Pontevedra, Galicia

Tipología: MOVILIDAD URBANA INTEGRADA

Integración de infraestructura de recarga, redes inteligentes y vehículo eléctrico

Aspectos más relevantes del proyecto:

Innovación tecnológica basada en un sistema de balanceo de potencia inteligente para la recarga de vehículos eléctricos.

La solución propuesta permite tanto el balanceo local como remoto, minimizando el impacto de problemas de comunicaciones, e integrando fuentes de energías renovables.



Coste elegible:	343.342,90 €
Importe de la ayuda concedida:	154.504,31 €
Ahorro energético estimado (tep):	13,00
Reducción estimada emisiones CO₂ (t/año):	76,80

DESCRIPCIÓN:

El proyecto consiste en el desarrollo de un sistema de balanceo de potencia inteligente (Smart Charging) para la recarga de vehículos eléctricos. Este sistema permitirá que, para una misma potencia contratada, sea posible instalar un mayor número de cargadores y de esta forma dar servicio a más vehículos eléctricos con un coste menor que sin balanceo. El sistema será compatible con la mayoría de los equipos de recarga de mercado, independientemente del fabricante, incluyendo equipos de recarga en corriente continua.

La solución propuesta permite tanto el balanceo local como remoto, minimizando el impacto de problemas de comunicaciones. Además, el sistema permitirá integrar fuentes de energías renovables, reduciendo así el impacto medioambiental de la recarga de los vehículos eléctricos.

¿Qué es MOVES Singulares? MOVES Singulares, gestionado por el IDAE, es un programa que actúa de forma complementaria al Programa MOVES de impulso a la movilidad eficiente y sostenible. Está específicamente dirigido a proyectos integrados de movilidad en entornos urbanos con alto grado de contaminación, ubicados en islas o que alberguen bienes inscritos en la lista de Patrimonio Mundial de la Unesco, así como a proyectos innovadores de electromovilidad. En su primera convocatoria, dotada con 15 millones de euros, se han incentivado un total de 25 actuaciones relevantes. Esta es una de ellas. Más información en www.idae.es.



PROYECTO RELEVANTE

“Commuting limpio Fuenlabrada”

Beneficiario: Ayuntamiento de Fuenlabrada, Madrid, Madrid

Tipología: MOVILIDAD URBANA INTEGRADA

Movilidad sostenible de última milla

Aspectos más relevantes del proyecto:

Propuesta innovadora y sostenible para que los trabajadores que se desplazan habitualmente en vehículo privado cambien sus hábitos de movilidad y adopten la combinación bicicleta + tren en sus trayectos a y desde el centro de trabajo.



Coste elegible:	1.495.831,28 €
Importe de la ayuda concedida:	747.915,64 €
Ahorro energético estimado (tep):	229,00
Reducción estimada emisiones CO2 (t/año):	690,30

DESCRIPCIÓN:

Commuting Limpio Fuenlabrada es una propuesta de actuación integrada que ofrece una solución innovadora y sostenible para que los trabajadores que utilizan el vehículo privado modifiquen sus hábitos de movilidad y adopten la combinación bicicleta + tren de Cercanías en sus trayectos.

Esto se conseguirá mediante la creación de itinerarios ciclistas seguros que conecten rápidamente los barrios con las estaciones, compitiendo en tiempo, coste y comodidad con el vehículo privado.

Para dimensionar el impacto real del proyecto, se han realizado estimaciones sobre el tiempo de trayecto a las estaciones de cercanías, Madrid y su área metropolitana, definiendo los trayectos en los que esta modalidad puede ser competitiva con el coche.

¿Qué es MOVES Singulares? MOVES Singulares, gestionado por el IDAE, es un programa que actúa de forma complementaria al Programa MOVES de impulso a la movilidad eficiente y sostenible. Está específicamente dirigido a proyectos integrados de movilidad en entornos urbanos con alto grado de contaminación, ubicados en islas o que alberguen bienes inscritos en la lista de Patrimonio Mundial de la Unesco, así como a proyectos innovadores de electromovilidad. En su primera convocatoria, dotada con 15 millones de euros, se han incentivado un total de 25 actuaciones relevantes. Esta es una de ellas. Más información en www.idae.es.



PROYECTO RELEVANTE

“Sistema de recarga inteligente e interoperable para infraestructura de recarga” de vehículo eléctrico”

Beneficiario: ELECTROMAPS S.L. Barcelona - Cataluña

Tipología: INNOVACIÓN EN MOVILIDAD ELÉCTRICA

Integración de infraestructura de recarga, redes inteligentes y vehículo eléctrico

Aspectos más relevantes del proyecto:

Proyecto de I+D de sistema de gestión de potencia inteligente para infraestructuras de recarga de vehículos eléctricos aplicable en edificios del sector residencial, edificios del sector comercial, parkings públicos y privados, gestión de flotas de vehículos eléctricos y cocheras de transporte público



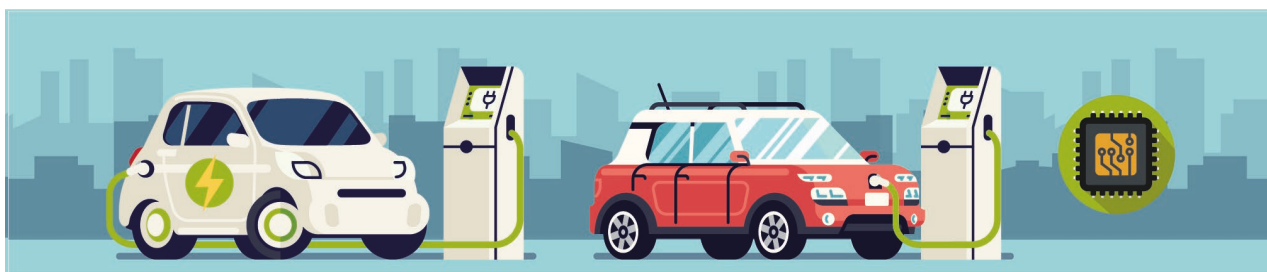
Coste elegible:	142.175,00 €
Importe de la ayuda concedida:	63.978,75 €
Ahorro energético estimado (tep):	143,85
Reducción estimada emisiones CO2 (t/año):	51,80

DESCRIPCIÓN:

El objetivo de este proyecto tecnológico es el desarrollo de un sistema de gestión de potencia inteligente para infraestructuras de recarga de vehículos eléctricos, con la particularidad de que será un sistema interoperable entre puntos de recarga de distintos fabricantes.

El sistema permitirá gestionar la potencia disponible de los puntos de recarga según las necesidades del edificio y/o del sistema eléctrico además de reducir los costes de potencia y aumentar el número de puntos de recarga que se pueden instalar en una misma localización

¿Qué es MOVES Singulares? MOVES Singulares, gestionado por el IDAE, es un programa que actúa de forma complementaria al Programa MOVES de impulso a la movilidad eficiente y sostenible. Está específicamente dirigido a proyectos integrados de movilidad en entornos urbanos con alto grado de contaminación, ubicados en islas o que alberguen bienes inscritos en la lista de Patrimonio Mundial de la Unesco, así como a proyectos innovadores de electromovilidad. En su primera convocatoria, dotada con 15 millones de euros, se han incentivado un total de 25 actuaciones relevantes. Esta es una de ellas. Más información en www.idae.es.



PROYECTO RELEVANTE

“Desarrollo de herramientas tecnológicas para facilitar la creación de *carsharings* locales en toda España”

Beneficiario: Som Mobilitat SCCL. Mataró, Barcelona.

Tipología: INNOVACIÓN EN MOVILIDAD ELÉCTRICA

Movilidad alternativa y aplicaciones TIC

Aspectos más relevantes del proyecto:

Replicabilidad a escala nacional del sistema de *carsharing* de Som Mobilitat para promover la movilidad alternativa, eficiente y sostenible, basado en el uso de herramientas tecnológicas de información y comunicación (TIC).



Coste elegible:	430.617,00 €
Importe de la ayuda concedida:	193.777,65 €
Ahorro energético estimado (tep):	32,50
Reducción estimada emisiones CO2 (t/año):	97,50

DESCRIPCIÓN:

El proyecto pretende fomentar la movilidad sostenible a través de acompañar a cooperativas existentes, o nuevas que se creen durante el proyecto, a replicar el sistema de *carsharing* de Som Mobilitat en todo el territorio español, adaptándolo a las necesidades de cada territorio, con el objetivo de generar un modelo de movilidad alternativa, eficiente y sostenible en su entorno. basado en el fomento de los espacios urbanos e interurbanos para peatones y bicicletas, en el transporte público y en el uso compartido de vehículos eléctricos.

Todo el modelo de negocio y de gestión del servicio de *carsharing* eléctrico de Som Mobilitat se opera sobre una serie de herramientas tecnológicas (TIC). Por lo cual, trabajar para que estas herramientas sean replicables y adaptables a las diferentes necesidades de los territorios, facilitará la creación de nuevos proyectos cooperativos autónomos de movilidad eléctrica compartida en diferentes territorios de España.

¿Qué es MOVES Singulares? MOVES Singulares, gestionado por el IDAE, es un programa que actúa de forma complementaria al Programa MOVES de impulso a la movilidad eficiente y sostenible. Está específicamente dirigido a proyectos integrados de movilidad en entornos urbanos con alto grado de contaminación, ubicados en islas o que alberguen bienes inscritos en la lista de Patrimonio Mundial de la Unesco, así como a proyectos innovadores de electromovilidad. En su primera convocatoria, dotada con 15 millones de euros, se han incentivado un total de 25 actuaciones relevantes. Esta es una de ellas. Más información en www.idae.es.



PROYECTO RELEVANTE

“CAMINO ESCOLAR 360”

Beneficiario: Juega en tu Calle, S.L., MADRID.

Tipología: INNOVACIÓN EN MOVILIDAD ELÉCTRICA

Movilidad alternativa y aplicaciones TIC

Aspectos más relevantes del proyecto:

Ambicioso conjunto de herramientas online –web, app, mapa interactivo, etc.- para fomentar que niños y niñas puedan ir de manera activa y sostenible al centro escolar.

Plataforma abierta a incluir sobre ella todo tipo de programas y datos para conseguir los proyectos de movilidad infantil más actualizados y seguros a nivel europeo.

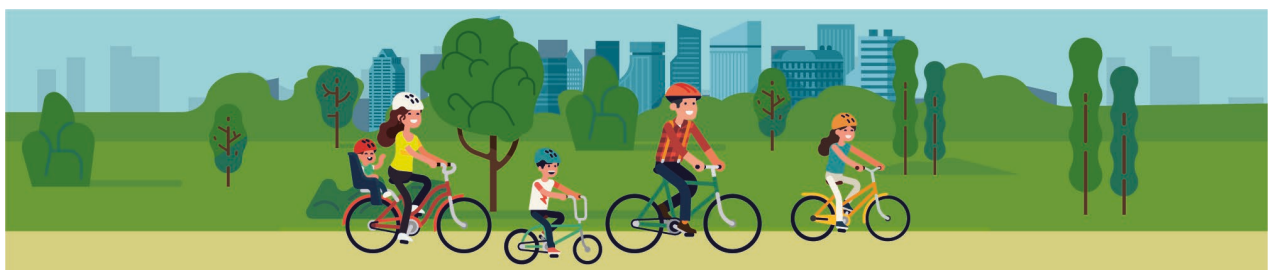


Coste elegible:	338.423,00 €
Importe de la ayuda concedida:	152.290,35 €
Ahorro energético estimado (tep):	165,65
Reducción estimada emisiones CO2 (t/año):	285,00

DESCRIPCIÓN:

El Camino Escolar 360 es un proyecto tecnológico resultado de la experiencia adquirida en los últimos 7 años en materia de movilidad escolar sostenible y alternativa con el objetivo de convertirse en una herramienta fundamental para la gestión y optimización de los proyectos de camino escolar seguro de colegios y una aplicación online para cualquier ciudadano que quiera realizar el “camino al cole” de una manera más sostenible, sana y eficiente. Herramienta fácilmente adaptable a “planes de transporte al trabajo” e incluso fomentar la colaboración entre colegios y empresas para la optimización en la integración de sus planes.

¿Qué es MOVES Singulares? MOVES Singulares, gestionado por el IDAE, es un programa que actúa de forma complementaria al Programa MOVES de impulso a la movilidad eficiente y sostenible. Está específicamente dirigido a proyectos integrados de movilidad en entornos urbanos con alto grado de contaminación, ubicados en islas o que alberguen bienes inscritos en la lista de Patrimonio Mundial de la Unesco, así como a proyectos innovadores de electromovilidad. En su primera convocatoria, dotada con 15 millones de euros, se han incentivado un total de 25 actuaciones relevantes. Esta es una de ellas. Más información en www.idae.es.



PROYECTO RELEVANTE

“Sistemas de conversión dc/dc bidireccionales de alta eficiencia y bajo coste para transferencia de energía y gestión de carga v2g / v2h en edificios”

Beneficiario: EPIC POWER CONVERTERS, S.L. Zaragoza, Aragón.

Tipología: INNOVACIÓN EN MOVILIDAD ELÉCTRICA

Integración de infraestructura de recarga, redes inteligentes y vehículo eléctrico

Aspectos más relevantes del proyecto:

Desarrollo tecnológico de recarga de vehículos eléctricos basado en convertidores DC/DC de alta eficiencia para combatir la problemática de afecciones a la red eléctrica asociada a la alta demanda energética prevista en los próximos años con el incremento del número de vehículos eléctricos en circulación o de parques de vehículos eléctricos de flota.



Coste elegible:	229.302,00 €
Importe de la ayuda concedida:	103.185,90 €
Ahorro energético estimado (tep):	43,75
Reducción estimada emisiones CO2 (t/año):	194,50

DESCRIPCIÓN:

Solución tecnológica en el ámbito de la recarga de vehículos eléctricos mediante el desarrollo de una electrolinera V2G. La innovación acelerará la promoción del vehículo eléctrico, en tanto que facilita al usuario el proceso de carga de baterías y uso alternativo de la mismas para soportar picos de consumo de la propia vivienda. Se pretende hacer un demostrador de un cargador V2G que sea de precio razonable.

Existen soluciones en el mercado, pero ninguna de ellas se basa en convertidores DC/DC de alta eficiencia y lo hacen a través de innecesarias conversiones DC/AC y AC/DC. Una solución de estas características supone una innovación en el sector. Integra tecnologías que tienen previsión de implementarse en vehículos en 2025 y permite lanzar una línea de producto antes de que el mercado empiece a demandarlo.

¿Qué es MOVES Singulares? MOVES Singulares, gestionado por el IDAE, es un programa que actúa de forma complementaria al Programa MOVES de impulso a la movilidad eficiente y sostenible. Está específicamente dirigido a proyectos integrados de movilidad en entornos urbanos con alto grado de contaminación, ubicados en islas o que alberguen bienes inscritos en la lista de Patrimonio Mundial de la Unesco, así como a proyectos innovadores de electromovilidad. En su primera convocatoria, dotada con 15 millones de euros, se han incentivado un total de 25 actuaciones relevantes. Esta es una de ellas. Más información en www.idae.es.



PROYECTO RELEVANTE

“Centro urbano de distribución ecológico "GIGANTES”

Beneficiario: Sociedad Municipal de Aparcamientos y Servicios S.A. Málaga, Andalucía.

Tipología: MOVILIDAD URBANA INTEGRADA

Nueva política de aparcamiento - Reordenación y diseño urbano
- Movilidad sostenible de última milla

Aspectos más relevantes del proyecto:

Modelo de desarrollo de centro logístico de distribución de mercancías con vehículos eléctricos en el centro urbano, replicable a otras ciudades, facilitando la movilidad y la accesibilidad peatonal de manera que se mejore la calidad de vida de la ciudadanía tanto residente como visitante.



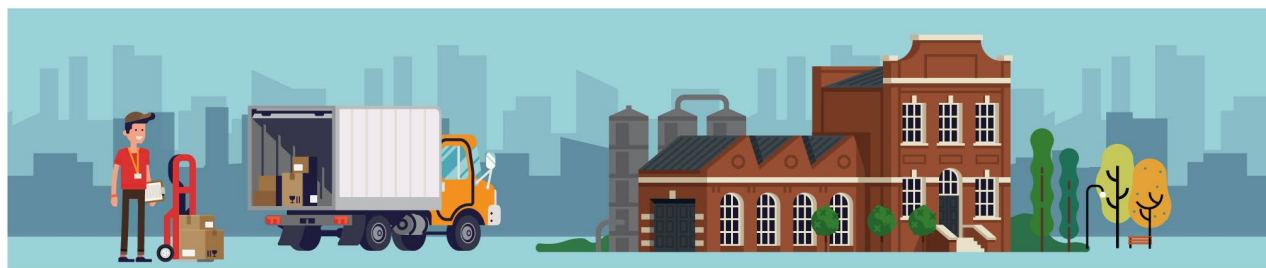
Coste elegible:	5.395.632,00 €
Importe de la ayuda concedida:	2.158.252,80 €
Ahorro energético estimado (tep):	5,00
Reducción estimada emisiones CO2 (t/año):	16,00

DESCRIPCIÓN:

El proyecto consiste en la creación de un centro logístico de distribución en los arrabales del centro histórico de Málaga donde el reparto de mercancías se lleve a cabo con vehículos eléctricos, eliminando medios de transporte contaminantes, liberando espacios urbanos destinados a carga y descarga para otros usos, facilitando la movilidad y la accesibilidad peatonal de manera que se mejore la calidad de vida de la ciudadanía tanto residente como visitante.

La creación del nuevo centro logístico de distribución de mercancías “Gigantes” traerá consigo la necesidad de plantear nuevas políticas municipales de regulación de la carga y descarga en el centro histórico y, principalmente, de los productos ligados al sector de la hostelería, actividad predominante en esta área.

¿Qué es MOVES Singulares? MOVES Singulares, gestionado por el IDAE, es un programa que actúa de forma complementaria al Programa MOVES de impulso a la movilidad eficiente y sostenible. Está específicamente dirigido a proyectos integrados de movilidad en entornos urbanos con alto grado de contaminación, ubicados en islas o que alberguen bienes inscritos en la lista de Patrimonio Mundial de la Unesco, así como a proyectos innovadores de electromovilidad. En su primera convocatoria, dotada con 15 millones de euros, se han incentivado un total de 25 actuaciones relevantes. Esta es una de ellas. Más información en www.idae.es.



PROYECTO RELEVANTE

“Zonas de carga y descarga inteligentes y sostenibles en Zaragoza”

Beneficiario: Ayuntamiento de Zaragoza. Zaragoza, Aragón.

Tipología: MOVILIDAD URBANA INTEGRADA

Nueva política de aparcamiento - Movilidad sostenible de última milla - Campañas de concienciación en movilidad sostenible

Aspectos más relevantes del proyecto:

Desarrollo de modelo de gestión eficiente de las zonas de carga y descarga urbana, en una ciudad inscrita en el Patrimonio Mundial de la UNESCO, replicable a otras ciudades con centro histórico a preservar.



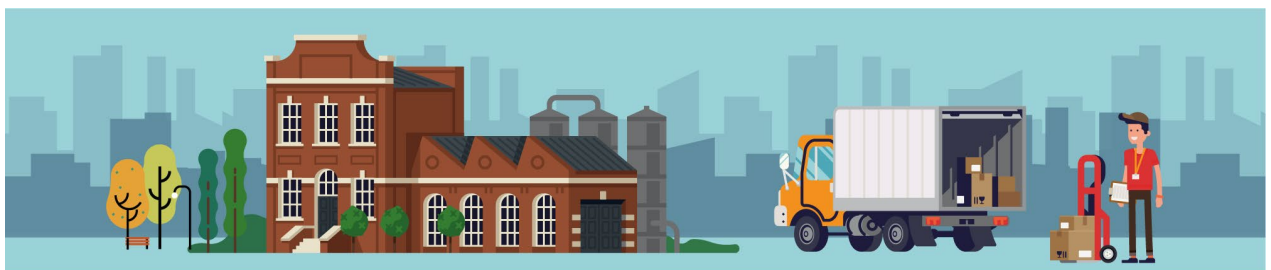
Coste elegible:	183.380,00 €
Importe de la ayuda concedida:	91.690,00 €
Ahorro energético estimado (tep):	80,80
Reducción estimada emisiones CO2 (t/año):	242,40

DESCRIPCIÓN:

El proyecto tiene como objetivo principal la gestión eficiente de las zonas de carga y descarga de la ciudad de Zaragoza. Pretende además establecer mecanismos para incentivar del uso de vehículos más eficientes y servir de herramienta para la recogida y análisis de la información del uso de las Zonas de Carga y Descarga.

El proyecto de Zaragoza se enmarca en tres tipos de actuación centrados en una regulación inteligente y sostenible de las zonas de estacionamiento destinadas a la Carga y Descarga dentro de la zona de estacionamiento regulado de la ciudad, que a su vez favorece el reparto con movilidad eléctrica en una ciudad inscrita en el Patrimonio Mundial de la UNESCO.

¿Qué es MOVES Singulares? MOVES Singulares, gestionado por el IDAE, es un programa que actúa de forma complementaria al Programa MOVES de impulso a la movilidad eficiente y sostenible. Está específicamente dirigido a proyectos integrados de movilidad en entornos urbanos con alto grado de contaminación, ubicados en islas o que alberguen bienes inscritos en la lista de Patrimonio Mundial de la Unesco, así como a proyectos innovadores de electromovilidad. En su primera convocatoria, dotada con 15 millones de euros, se han incentivado un total de 25 actuaciones relevantes. Esta es una de ellas. Más información en www.idae.es.



PROYECTO RELEVANTE

“Patinetes eléctricos para transporte público compartido”

Beneficiario: Ayuntamiento de Murcia. Murcia

Tipología: MOVILIDAD URBANA INTEGRADA

Nueva política de aparcamiento - Movilidad sostenible de última milla - Campañas de concienciación en movilidad sostenible

Aspectos más relevantes del proyecto:

Proyecto replicable de fomento de la movilidad urbana sostenible de última milla, ideal para cubrir pequeñas distancias y solucionar las necesidades de transporte de última milla en municipios.



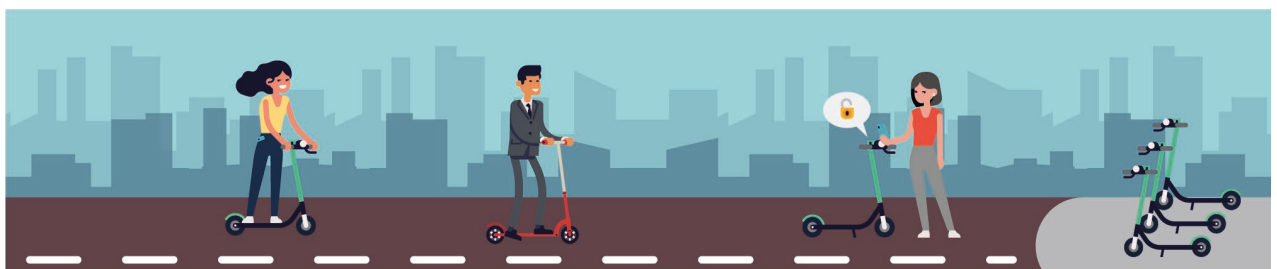
Coste elegible:	1.200.000,00 €
Importe de la ayuda concedida:	600.000,00 €
Ahorro energético estimado (tep):	44,25
Reducción estimada emisiones CO2 (t/año):	160,01

DESCRIPCIÓN:

Sistema de movilidad mediante el uso de patinete eléctrico compartido bajo gestión directa del Ayuntamiento de Murcia, como una alternativa más de movilidad sostenible y como servicio de transporte público.

Solución para fomentar la movilidad sostenible de última milla por las características de este tipo de vehículo que lo hace ideal para cubrir pequeñas distancias y solucionar las necesidades de transporte de última milla en un municipio como Murcia, un municipio con unas condiciones muy favorables para el transporte activo en donde caminar y la bicicleta ya están ganando un protagonismo destacado en los últimos años, sobre todo motivado por el impulso político que se ha dado a las actuaciones encaminadas a la peatonalización de diferentes áreas de la ciudad y la extensión de la red de carriles bici en el Municipio.

¿Qué es MOVES Singulares? MOVES Singulares, gestionado por el IDAE, es un programa que actúa de forma complementaria al Programa MOVES de impulso a la movilidad eficiente y sostenible. Está específicamente dirigido a proyectos integrados de movilidad en entornos urbanos con alto grado de contaminación, ubicados en islas o que alberguen bienes inscritos en la lista de Patrimonio Mundial de la Unesco, así como a proyectos innovadores de electromovilidad. En su primera convocatoria, dotada con 15 millones de euros, se han incentivado un total de 25 actuaciones relevantes. Esta es una de ellas. Más información en www.idae.es.



PROYECTO RELEVANTE

“Movilidad Ecoeficiente y Conectada para Ciudadanos (MECANO)”

Beneficiario: Universidad Politécnica de Cartagena. Murcia

Tipología: INNOVACIÓN EN MOVILIDAD ELÉCTRICA

Movilidad alternativa y aplicaciones TIC

Aspectos más relevantes del proyecto:

Desarrollo de plataforma digital para recogida de datos de dispositivos móviles en vehículos de movilidad personal, especialmente en la movilidad eléctrica, para la reducción de emisiones, ruido y planificación dinámica y predictiva de modelos de movilidad y ordenación urbana.



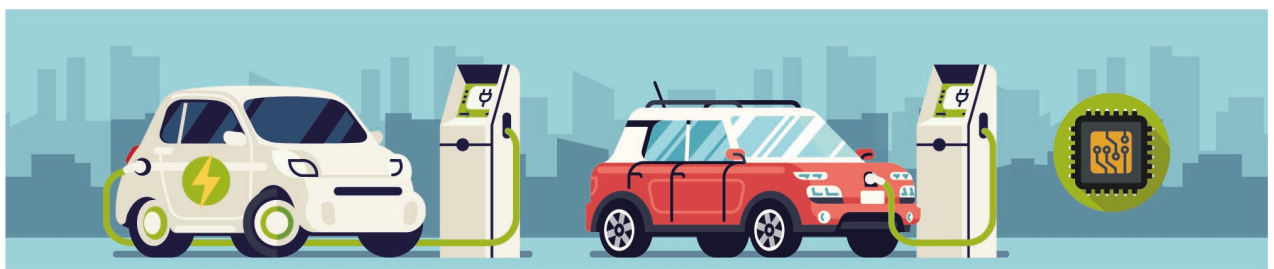
Coste elegible:	152.867,16 €
Importe de la ayuda concedida:	68.790,22 €
Ahorro energético estimado (tep):	0,36
Reducción estimada emisiones CO₂ (t/año):	0,90

DESCRIPCIÓN:

El proyecto MECANO busca la mejora de la movilidad urbana mediante el uso eficiente y seguro de medios de transporte sostenibles y la monitorización y reducción del impacto de la contaminación, con la conexión de los nuevos vehículos eléctricos con La Red.

Los datos recogidos estarán sujetos a un tratamiento inteligente para la monitorización de factores contaminantes del medio urbano y, junto con datos recogidos sobre la ocupación de las vías de transporte, se desarrollarán servicios para la optimización de la movilidad, eliminación de áreas de concentración de polución, recomendación de itinerarios saludables y planificación dinámica y predictiva de modelos de movilidad y ordenación urbana.

¿Qué es MOVES Singulares? MOVES Singulares, gestionado por el IDAE, es un programa que actúa de forma complementaria al Programa MOVES de impulso a la movilidad eficiente y sostenible. Está específicamente dirigido a proyectos integrados de movilidad en entornos urbanos con alto grado de contaminación, ubicados en islas o que alberguen bienes inscritos en la lista de Patrimonio Mundial de la Unesco, así como a proyectos innovadores de electromovilidad. En su primera convocatoria, dotada con 15 millones de euros, se han incentivado un total de 25 actuaciones relevantes. Esta es una de ellas. Más información en www.idae.es.



PROYECTO RELEVANTE

“Creación de nodo urbano singular en el Jardín de Santa Isabel”

Beneficiario: Ayuntamiento de Murcia. Murcia, Murcia

Tipología: MOVILIDAD URBANA INTEGRADA

Implantación Plan Director Bicicleta - Reordenación y diseño urbano - Otras actuaciones

Aspectos más relevantes del proyecto:

Fomento de las políticas de impulso de un reparto modal más sostenible y respetuoso con el medio ambiente en ciudades, mediante la reorganización de espacios urbanos para adaptarlos a la movilidad sostenible.



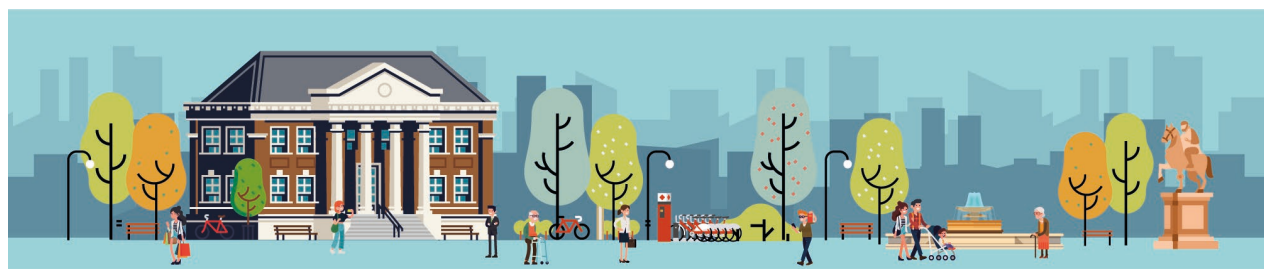
Coste elegible:	350.000,00 €
Importe de la ayuda concedida:	175.000,00 €
Ahorro energético estimado (tep):	13,04
Reducción estimada emisiones CO2 (t/año):	30,90

DESCRIPCIÓN:

El jardín de Santa Isabel, en el centro neurálgico de la ciudad, constituye el punto ideal para la ubicación de un nodo singular para facilitar y promover la transición desde el modelo actual de uso del vehículo privado para desplazarse a la ciudad a trabajar, por uno en el que se emplee el coche eléctrico o una solución híbrida transporte público/bicicleta para desplazarse por Murcia, con una reorganización/adecuación del mismo y dotarlo de nueva infraestructura, como puntos de recarga, tanto de bicicletas como de vehículos eléctricos, con electricidad de origen renovable.

Todo ello provocará un descenso en el tráfico mecanizado, modificando la distribución modal hacia el objetivo, con la consecuente reducción de ruido, contaminación, etc.

¿Qué es MOVES Singulares? MOVES Singulares, gestionado por el IDAE, es un programa que actúa de forma complementaria al Programa MOVES de impulso a la movilidad eficiente y sostenible. Está específicamente dirigido a proyectos integrados de movilidad en entornos urbanos con alto grado de contaminación, ubicados en islas o que alberguen bienes inscritos en la lista de Patrimonio Mundial de la Unesco, así como a proyectos innovadores de electromovilidad. En su primera convocatoria, dotada con 15 millones de euros, se han incentivado un total de 25 actuaciones relevantes. Esta es una de ellas. Más información en www.idae.es.



PROYECTO RELEVANTE

“Iniciativa de movilidad eléctrica renovable en los aparcamientos disuasorios de la ciudad de Murcia”

Beneficiario: Ayuntamiento de Murcia. Murcia, Murcia

Tipología: MOVILIDAD URBANA INTEGRADA

Implantación Plan Director Bicicleta - Nueva política de aparcamiento - Transporte Público -Reordenación y diseño urbano - Otras actuaciones

Aspectos más relevantes del proyecto:

Fomento de las políticas de impulso de un reparto modal más sostenible y respetuoso con el medio ambiente en ciudades, mediante la reorganización de espacios urbanos para adaptarlos a una movilidad sostenible.



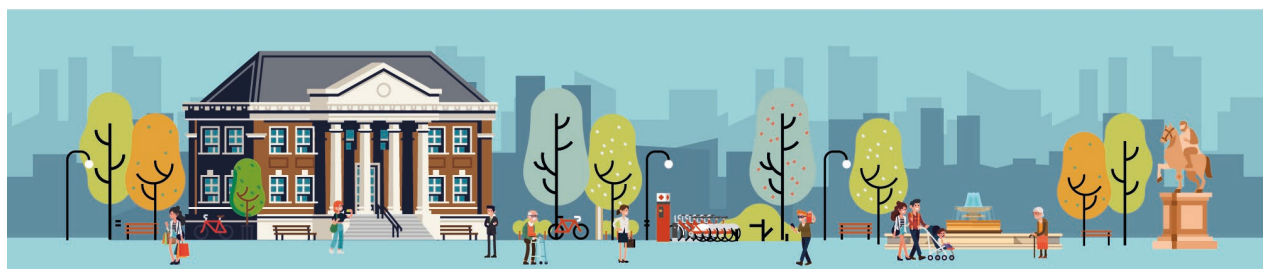
Coste elegible:	3.800.000,00 €
Importe de la ayuda concedida:	1.900.000,00 €
Ahorro energético estimado (tep):	7,05
Reducción estimada emisiones CO2 (t/año):	21,30

DESCRIPCIÓN:

Con el objeto de transformar la distribución modal del transporte en Murcia, se plantean las siguientes actuaciones de fomento de la movilidad sostenible: Planes de Movilidad Urbana Sostenible (PMUS), instalación de puntos de recarga del vehículo eléctrico, implementación de aparcabicis seguros y estaciones de servicios de bicicleta pública y creación de lanzaderas hacia los principales centros de actividad de la ciudad de Murcia.

Un conjunto de medidas que influirán en la rutina de los miles de personas que se desplazan a diario hacia o desde el centro para estudiar o trabajar, haciendo más cómodos estos desplazamientos y haciendo que se adopten unos hábitos de movilidad más sostenibles y respetuosos.

¿Qué es MOVES Singulares? MOVES Singulares, gestionado por el IDAE, es un programa que actúa de forma complementaria al Programa MOVES de impulso a la movilidad eficiente y sostenible. Está específicamente dirigido a proyectos integrados de movilidad en entornos urbanos con alto grado de contaminación, ubicados en islas o que alberguen bienes inscritos en la lista de Patrimonio Mundial de la Unesco, así como a proyectos innovadores de electromovilidad. En su primera convocatoria, dotada con 15 millones de euros, se han incentivado un total de 25 actuaciones relevantes. Esta es una de ellas. Más información en www.idae.es.



PROYECTO RELEVANTE

“Intervenciones en el entorno de la Ciudad Universitaria para mejorar la accesibilidad”

Beneficiario: Universidad Complutense de Madrid. Madrid

Tipología: MOVILIDAD URBANA INTEGRADA

Reordenación y diseño urbano - Movilidad sostenible de última milla

Aspectos más relevantes del proyecto:

Fomento del uso del transporte público y la movilidad sostenible mediante la reorganización y adaptación de espacios urbanos docentes preexistentes, así como la eliminación de barreras físicas en el entorno de la Ciudad Universitaria de Madrid.



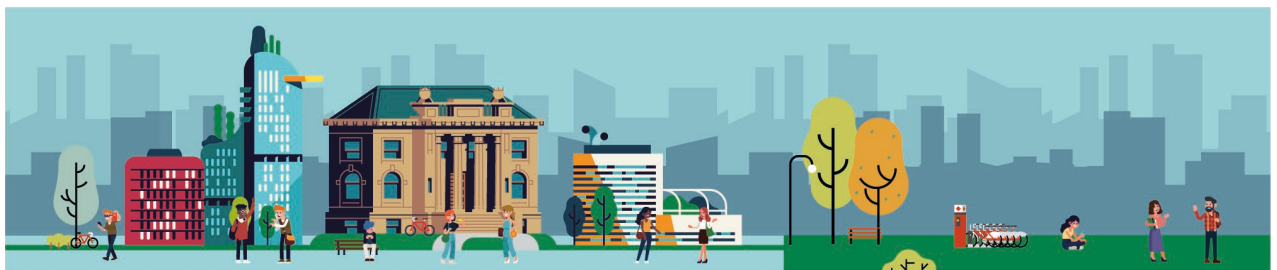
Coste elegible:	400.715,42 €
Importe de la ayuda concedida:	200.357,71 €
Ahorro energético estimado (tep):	95,24
Reducción estimada emisiones CO₂ (t/año):	285,71

DESCRIPCIÓN:

El proyecto trata de adaptar espacios pertenecientes a un entorno histórico eliminando las barreras arquitectónicas en zonas públicas, promoviendo como uno de los logros fundamentales el fomento en el uso del transporte público, y apostando por hacer de la Ciudad Universitaria, Bien de Interés Cultural en la categoría de Conjunto Histórico la Ciudad Universitaria de Madrid, un espacio medioambientalmente más sostenible.

El alcance de las medidas a aplicar beneficiará no sólo a toda la comunidad universitaria, integrada por aproximadamente 82.000 personas de diferentes colectivos (estudiantes, profesores y personal de administración), sino a toda la población en general, ya que el campus se encuentra integrado dentro del municipio de Madrid. Por tanto, es susceptible de ser transitado por cualquier habitante de la ciudad.

¿Qué es MOVES Singulares? MOVES Singulares, gestionado por el IDAE, es un programa que actúa de forma complementaria al Programa MOVES de impulso a la movilidad eficiente y sostenible. Está específicamente dirigido a proyectos integrados de movilidad en entornos urbanos con alto grado de contaminación, ubicados en islas o que alberguen bienes inscritos en la lista de Patrimonio Mundial de la Unesco, así como a proyectos innovadores de electromovilidad. En su primera convocatoria, dotada con 15 millones de euros, se han incentivado un total de 25 actuaciones relevantes. Esta es una de ellas. Más información en www.idae.es.



PROYECTO RELEVANTE

“Red urbana de recarga de vehículos eléctricos”

Beneficiario: Naturgy Iberia, S.A., Madrid, Madrid

Tipología: INNOVACIÓN EN MOVILIDAD ELÉCTRICA

Integración de infraestructura de recarga, redes inteligentes y vehículo eléctrico.

Aspectos más relevantes del proyecto:

Plan de implantación de la movilidad sostenible abierto a todos los ciudadanos con una innovadora infraestructura de recarga de vehículos eléctricos en vía pública y privada con acceso público y universal, de gestión sencilla mediante una plataforma digital gratuita, abierta y accesible a todos los usuarios.



Coste elegible:	2.340.192,00 €
Importe de la ayuda concedida:	585.048,00 €
Ahorro energético estimado (tep):	1.501,67
Reducción estimada emisiones CO2 (t/año):	4.505,00

DESCRIPCIÓN:

El proyecto consiste en el desarrollo de un nuevo concepto de servicio de movilidad sostenible abierto a todos los ciudadanos que promueva la penetración urbana del vehículo eléctrico así como el consumo responsable y ecológico. Para ello se desarrollará e instalará una innovadora infraestructura de recarga de vehículos eléctricos en vía pública y privada con acceso público y universal, de gestión sencilla mediante una plataforma digital gratuita, abierta y accesible a todos los usuarios con modelo de plataforma colaborativa (App), sin necesidad de disponer de contrato de suministro energético asociado ni compromiso de permanencia.

La propuesta está alineada con las políticas de movilidad y medioambiente europeas y nacionales, con el objetivo de actuar como catalizador de la movilidad eléctrica en España.

¿Qué es MOVES Singulares? MOVES Singulares, gestionado por el IDAE, es un programa que actúa de forma complementaria al Programa MOVES de impulso a la movilidad eficiente y sostenible. Está específicamente dirigido a proyectos integrados de movilidad en entornos urbanos con alto grado de contaminación, ubicados en islas o que alberguen bienes inscritos en la lista de Patrimonio Mundial de la Unesco, así como a proyectos innovadores de electromovilidad. En su primera convocatoria, dotada con 15 millones de euros, se han incentivado un total de 25 actuaciones relevantes. Esta es una de ellas. Más información en www.idae.es.



PROYECTO RELEVANTE

“Programa de impulso de la multimodalidad sostenible en los centros de trabajo del El Prat de Llobregat”

Beneficiario: Ayuntamiento de El Prat de Llobregat. Cataluña.

Tipología: MOVILIDAD URBANA INTEGRADA

Transporte Público - Promoción coche compartido - Movilidad sostenible de última milla - Otras actuaciones

Aspectos más relevantes del proyecto:

Ambicioso conjunto de medidas para fomentar la movilidad sostenible a los centros de trabajo incluyendo alianzas estratégicas con otras administraciones supramunicipales y con actores económicos público-privados con un gran potencial de replicabilidad.



Coste elegible:	1.294.330,00 €
Importe de la ayuda concedida:	647.165,00 €
Ahorro energético estimado (tep):	289,30
Reducción estimada emisiones CO2 (t/año):	907,60

DESCRIPCIÓN:

El proyecto propone impulsar la multimodalidad en el acceso al centro de trabajo, a través de nuevas infraestructuras y servicios de movilidad sostenible. Los 3 pilares fundamentales son: la implantación de bonificaciones fiscales que motive un cambio real en la movilidad a la empresa, la gestión global de la operatividad de la movilidad a través de una única plataforma virtual que integre operadores públicos y probados y buscar la rentabilidad y viabilidad del modelo, ampliando los servicios al conjunto de la ciudadanía.

En definitiva, crear el ecosistema que facilite que las personas residentes y las personas que trabajan en el municipio encuentren la mejor combinación que satisfaga sus necesidades en cada momento, de una forma flexible e integrada.

¿Qué es MOVES Singulares? MOVES Singulares, gestionado por el IDAE, es un programa que actúa de forma complementaria al Programa MOVES de impulso a la movilidad eficiente y sostenible. Está específicamente dirigido a proyectos integrados de movilidad en entornos urbanos con alto grado de contaminación, ubicados en islas o que alberguen bienes inscritos en la lista de Patrimonio Mundial de la Unesco, así como a proyectos innovadores de electromovilidad. En su primera convocatoria, dotada con 15 millones de euros, se han incentivado un total de 25 actuaciones relevantes. Esta es una de ellas. Más información en www.idae.es.



PROYECTO RELEVANTE

Proyecto singular “Badajoz se cuida”

Beneficiario: Transportes Urbanos de Badajoz, S.A. Badajoz, Extremadura.

Tipología: INNOVACIÓN EN MOVILIDAD ELÉCTRICA

Movilidad alternativa y aplicaciones TIC - Integración de infraestructura de recarga, redes inteligentes y vehículo eléctrico

Aspectos más relevantes del proyecto:

Proyecto integrador de soluciones de tecnología innovadora de movilidad sostenible para una ciudad libre de emisiones mediante la implantación totalmente interconectada de modos de transporte, propulsados por energía 100% eléctrica, en una única plataforma tecnológica que permitirá el fácil acceso de los usuarios.



Coste elegible:	5.242.111,00 €
Importe de la ayuda concedida:	1.310.527,75 €
Ahorro energético estimado (tep):	496,61
Reducción estimada emisiones CO2 (t/año):	1.010,75

DESCRIPCIÓN:

Proyecto integrador de soluciones de tecnología innovadora de movilidad sostenible para una ciudad libre de emisiones contaminantes.

Para ello, y entre otras actuaciones, se pondrá a disposición de los usuarios de Badajoz un sistema de transporte que incluya diferentes alternativas. Todos los modos de transporte integrados estarán propulsados por energía 100% eléctrica, que a su vez estarán interconectados por medio de una única plataforma tecnológica que permitirá el fácil acceso de los usuarios al transporte público 100% eléctrico. La red de transporte estará compuesta por el servicio de transporte urbano en autobús eléctrico, vehículo eléctrico compartido, bici eléctrica y los puntos de recarga para los servicios compartidos de vehículo y estaciones de recarga de bicicletas eléctricas.

¿Qué es MOVES Singulares? MOVES Singulares, gestionado por el IDAE, es un programa que actúa de forma complementaria al Programa MOVES de impulso a la movilidad eficiente y sostenible. Está específicamente dirigido a proyectos integrados de movilidad en entornos urbanos con alto grado de contaminación, ubicados en islas o que alberguen bienes inscritos en la lista de Patrimonio Mundial de la Unesco, así como a proyectos innovadores de electromovilidad. En su primera convocatoria, dotada con 15 millones de euros, se han incentivado un total de 25 actuaciones relevantes. Esta es una de ellas. Más información en www.idae.es.



PROYECTO RELEVANTE

“Solución de recarga móvil para satisfacer la demanda sin infraestructura adicional fija - Energy as a service (EaaS)”

Beneficiario: Closebattery Logistics, S. L. Madrid, Madrid.

Tipología: INNOVACIÓN EN MOVILIDAD ELÉCTRICA

Integración de infraestructura de recarga, redes inteligentes y vehículo eléctrico

Aspectos más relevantes del proyecto:

Solución tecnológica de recarga móvil para satisfacer la demanda sin infraestructura adicional fija, clave para ofrecer un equilibrio entre la potencia contratada para la infraestructura de recarga y los costes fijos para el operador de la recarga, satisfaciendo las necesidades del usuario.



Coste elegible:	524.995,03 €
Importe de la ayuda concedida:	236.247,76 €
Ahorro energético estimado (tep):	11,00
Reducción estimada emisiones CO2 (t/año):	207,00

DESCRIPCIÓN:

Solución de recarga móvil para satisfacer la demanda sin infraestructura adicional fija - Energy as a service (EaaS), clave para ofrecer un equilibrio entre la potencia contratada para la infraestructura de recarga y los costes fijos para el operador de la recarga, satisfaciendo las necesidades del usuario.

Desarrollo de una alternativa móvil, sostenible y complementaria a los cargadores fijos, centrada en el desarrollo de cargadores, que acumulan su energía en baterías de segunda vida, con la capacidad y potencia suficiente para asistir a los vehículos eléctricos, o cualquier emergencia. Una solución móvil que se puede usar en cualquier localización y que pretende facilitar el acceso a la energía para los usuarios de vehículos eléctricos.

¿Qué es MOVES Singulares? MOVES Singulares, gestionado por el IDAE, es un programa que actúa de forma complementaria al Programa MOVES de impulso a la movilidad eficiente y sostenible. Está específicamente dirigido a proyectos integrados de movilidad en entornos urbanos con alto grado de contaminación, ubicados en islas o que alberguen bienes inscritos en la lista de Patrimonio Mundial de la Unesco, así como a proyectos innovadores de electromovilidad. En su primera convocatoria, dotada con 15 millones de euros, se han incentivado un total de 25 actuaciones relevantes. Esta es una de ellas. Más información en www.idae.es.



PROYECTO RELEVANTE

“CHARGICK – Charging Sharing”

Beneficiario: Soluciones Cargatucoche SL. Madrid, Madrid.

Tipología: INNOVACIÓN EN MOVILIDAD ELÉCTRICA

Integración de infraestructura de recarga, redes inteligentes y vehículo eléctrico

Aspectos más relevantes del proyecto:

Desarrollo de una plataforma tecnológica que permite compartir recargas eléctricas de vehículos entre usuarios para combatir las barreras psicológicas a las que se enfrentan hoy en día muchos conductores potenciales de vehículos eléctricos.



Coste elegible:	100.500,00 €
Importe de la ayuda concedida:	45.225,00 €
Ahorro energético estimado (tep):	5,40
Reducción estimada emisiones CO2 (t/año):	16,20

DESCRIPCIÓN:

Chargick es una plataforma de *charging sharing* interconectada de economía colaborativa que permite al usuario de vehículo eléctrico acceder a todos los servicios que necesita, incluso antes de comprar el vehículo, y también aprovechar al máximo sus conocimientos y recursos para ayudar a los demás a la vez que gana dinero por ello, con una experiencia superior para el cliente y disponible en cualquier dispositivo.

Chargick será la plataforma agregadora con aplicaciones para captar clientes, los miembros podrán prestar servicios a otros miembros de la comunidad e integración de servicios de movilidad-eléctrica de terceros, cubriendo también a fase de precompra, la fase de compra y la fase de poscompra de un conductor de vehículo eléctrico.

¿Qué es MOVES Singulares? MOVES Singulares, gestionado por el IDAE, es un programa que actúa de forma complementaria al Programa MOVES de impulso a la movilidad eficiente y sostenible. Está específicamente dirigido a proyectos integrados de movilidad en entornos urbanos con alto grado de contaminación, ubicados en islas o que alberguen bienes inscritos en la lista de Patrimonio Mundial de la Unesco, así como a proyectos innovadores de electromovilidad. En su primera convocatoria, dotada con 15 millones de euros, se han incentivado un total de 25 actuaciones relevantes. Esta es una de ellas. Más información en www.idae.es.



PROYECTO RELEVANTE

“EMÚ - Centros de servicios para la movilidad sostenible basado en soluciones de autogestión energética”

Beneficiario: Electrización para el Movimiento Urbano, S.L. Mérida, Badajoz, Extremadura.

Tipología: INNOVACIÓN EN MOVILIDAD ELÉCTRICA

Integración de infraestructura de recarga, redes inteligentes y vehículo eléctrico

Aspectos más relevantes del proyecto:

Desarrollo de infraestructura híbrida entre una estación de servicio convencional y un centro de interpretación y servicios de la movilidad del futuro, con puntos de recarga de vehículo eléctrico.



Coste elegible:	500.000,00 €
Importe de la ayuda concedida:	225.000,00 €
Ahorro energético estimado (tep):	15,60
Reducción estimada emisiones CO2 (t/año):	46,80

DESCRIPCIÓN:

Puesta en marcha de un “Centro de Servicio para la Movilidad sostenible” en las ciudades, especialmente diseñados para usuarios de vehículos eléctricos ya que, con las soluciones de EMÚ, el vehículo eléctrico será verdaderamente sostenible al basar su estrategia en la autogestión energética.

El Centro de Servicios para la Movilidad proveerá de todo tipo de energías y servicios novedosos como asesoramiento sobre el mejor modelo de movilidad para un usuario-empresa, servicio de prueba de vehículos, venta de vehículos alternativos, rentacar, *car-sharing*, carga rápida (con electricidad solar) con hasta 12 puntos de carga, instalación de soluciones energéticas y de movilidad *ad hoc* para el cliente.

¿Qué es MOVES Singulares? MOVES Singulares, gestionado por el IDAE, es un programa que actúa de forma complementaria al Programa MOVES de impulso a la movilidad eficiente y sostenible. Está específicamente dirigido a proyectos integrados de movilidad en entornos urbanos con alto grado de contaminación, ubicados en islas o que alberguen bienes inscritos en la lista de Patrimonio Mundial de la Unesco, así como a proyectos innovadores de electromovilidad. En su primera convocatoria, dotada con 15 millones de euros, se han incentivado un total de 25 actuaciones relevantes. Esta es una de ellas. Más información en www.idae.es.



PROYECTO RELEVANTE

“Proyecto de movilidad eficiente, sostenible y segura en Santa Cruz de Tenerife”

Beneficiario: Ayuntamiento de Santa Cruz de Tenerife. Tenerife, Canarias.

Tipología: MOVILIDAD URBANA INTEGRADA

Reordenación y diseño urbano

Aspectos más relevantes del proyecto:

Ambiciosa batería de medidas para el fomento del uso multimodal del transporte público y la movilidad sostenible mediante la implementación de medidas que facilitan una mejor calidad de vida en el entorno urbano.



Coste elegible:	5.726.543,60 €
Importe de la ayuda concedida:	2.863.271,80 €
Ahorro energético estimado (tep):	2.049,75
Reducción estimada emisiones CO2 (t/año):	1.796,79

DESCRIPCIÓN:

El proyecto comprende 7 actuaciones orientados a la disminución del consumo energético en el ámbito de la movilidad, el fomento de la movilidad sostenible y la disminución de los riesgos viales en la ciudad: revisión e implantación del Plan de Movilidad Urbana Sostenible, avenida 100% sostenible, puntos de recarga de vehículos eléctricos alimentados con energía fotovoltaica, diseño y construcción de caminos escolares seguros y diseño e implantación de medidas de restricción de tráfico de cara a hacer un entorno urbano más sostenible, seguro y eficaz desde un punto de vista de movilidad.

Igualmente, el proyecto pretende mejorar la calidad del aire, disminuyendo las emisiones de dióxido de nitrógeno, al estar el municipio incluido dentro del listado de ciudades con elevada contaminación.

¿Qué es MOVES Singulares? MOVES Singulares, gestionado por el IDAE, es un programa que actúa de forma complementaria al Programa MOVES de impulso a la movilidad eficiente y sostenible. Está específicamente dirigido a proyectos integrados de movilidad en entornos urbanos con alto grado de contaminación, ubicados en islas o que alberguen bienes inscritos en la lista de Patrimonio Mundial de la Unesco, así como a proyectos innovadores de electromovilidad. En su primera convocatoria, dotada con 15 millones de euros, se han incentivado un total de 25 actuaciones relevantes. Esta es una de ellas. Más información en www.idae.es.



PROYECTO RELEVANTE

“Plan Especial de Acción para la Mejora de la Movilidad Sostenible en La Laguna”

Beneficiario: Ayuntamiento de San Cristóbal de La Laguna. Tenerife, Canarias.

Tipología: MOVILIDAD URBANA INTEGRADA

Reordenación y diseño urbano

Aspectos más relevantes del proyecto:

Fomento del uso multimodal del transporte público y la movilidad sostenible mediante la implementación de medidas en un entorno urbano histórico declarado Patrimonio Mundial.

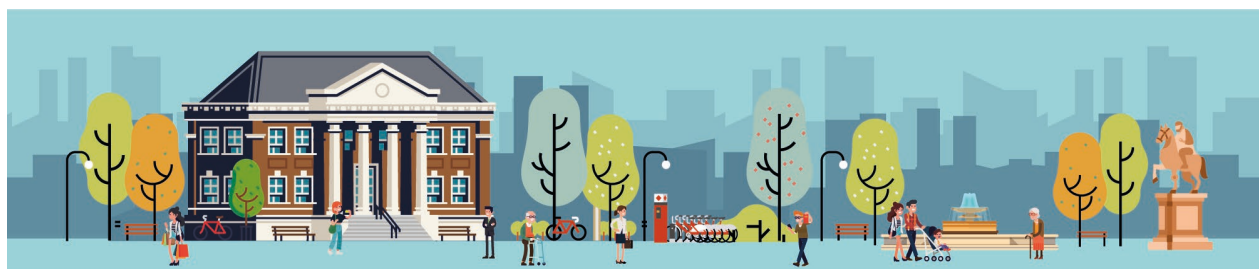


Coste elegible:	290.100,00 €
Importe de la ayuda concedida:	145.050,00 €
Ahorro energético estimado (tep):	212,93
Reducción estimada emisiones CO2 (t/año):	633,40

DESCRIPCIÓN:

Actuaciones a llevar a cabo dentro del Proyecto Plan Especial de Acción para la Mejora de la Movilidad Sostenible en La Laguna, Municipio con bien inscrito en la lista del Patrimonio Mundial, y para las que se solicita ayudas al tratarse de un proyecto singular de gestión integrada de la movilidad en un entorno urbana. 1.- Actualización del Plan de Movilidad Urbano Sostenible (PMUS) 2.- Diseño final y proyecto de ejecución de la red ciclable en San Cristóbal de La Laguna 3.- Plan de creación de caminos y entornos escolares seguros y proyectos de implantación en los centros del centro urbano.

¿Qué es MOVES Singulares? MOVES Singulares, gestionado por el IDAE, es un programa que actúa de forma complementaria al Programa MOVES de impulso a la movilidad eficiente y sostenible. Está específicamente dirigido a proyectos integrados de movilidad en entornos urbanos con alto grado de contaminación, ubicados en islas o que alberguen bienes inscritos en la lista de Patrimonio Mundial de la Unesco, así como a proyectos innovadores de electromovilidad. En su primera convocatoria, dotada con 15 millones de euros, se han incentivado un total de 25 actuaciones relevantes. Esta es una de ellas. Más información en www.idae.es.



PROYECTO RELEVANTE

“Micro-distribución optimizada y multisectorial: el proceso MOVES B:0 BOX”

Beneficiario: SOLUCIONS ULTIMA MILLA S.L. Barcelona, Cataluña

Tipología: INNOVACIÓN EN MOVILIDAD ELÉCTRICA

Nuevos procesos o prototipos de modelos de vehículo eléctrico

Aspectos más relevantes del proyecto:

Modelo de desarrollo de plan logístico de distribución de mercancías en última milla con vehículos eléctricos en el centro urbano, replicable a otras ciudades.



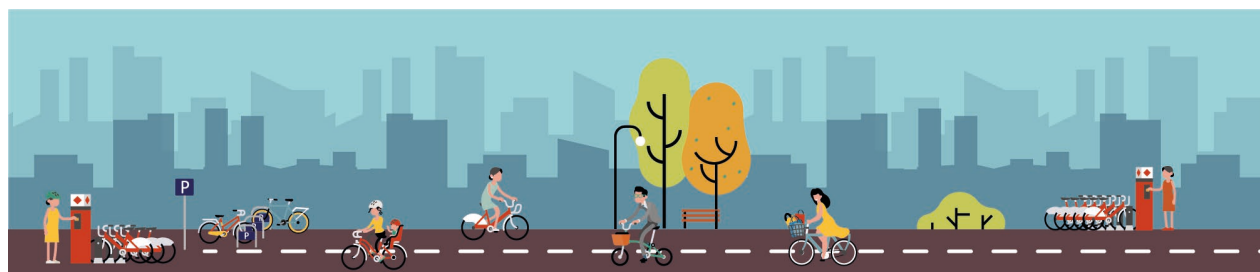
Coste elegible:	136.360,00 €
Importe de la ayuda concedida:	61.362,00 €
Ahorro energético estimado (tep):	11,31
Reducción estimada emisiones CO2 (t/año):	73,51

DESCRIPCIÓN:

Desarrollar la distribución urbana de mercancías de última milla mediante un HUB de consolidación en el centro urbano de medianas y grandes ciudades (cascos antiguos) y realizar el último tramo de entrega y primero de recogida mediante triciclos eléctricos de carga.

Estos vehículos son silenciosos, no contaminantes y al ser técnicamente considerados como bicicleta pueden operar en centros históricos, calles peatonales, etc. La propuesta del HUB es que sea gestionada por un operador neutral con varios clientes a sus órdenes y que opere en un área de influencia.

¿Qué es MOVES Singulares? MOVES Singulares, gestionado por el IDAE, es un programa que actúa de forma complementaria al Programa MOVES de impulso a la movilidad eficiente y sostenible. Está específicamente dirigido a proyectos integrados de movilidad en entornos urbanos con alto grado de contaminación, ubicados en islas o que alberguen bienes inscritos en la lista de Patrimonio Mundial de la Unesco, así como a proyectos innovadores de electromovilidad. En su primera convocatoria, dotada con 15 millones de euros, se han incentivado un total de 25 actuaciones relevantes. Esta es una de ellas. Más información en www.idae.es.



PROYECTO RELEVANTE

Actuaciones para una movilidad sostenible en Martorell”

Beneficiario: Ayuntamiento de Martorell. Barcelona, Cataluña.

Tipología: MOVILIDAD URBANA INTEGRADA

Actuaciones de promoción de movilidad peatonal - Camino Escolar - Transporte Público - Reordenación y diseño urbano

Aspectos más relevantes del proyecto:

Fomento del uso multimodal del transporte público la movilidad sostenible y la peatonalización mediante la implementación de medidas que facilitan una mejor calidad de vida en el entorno urbano.



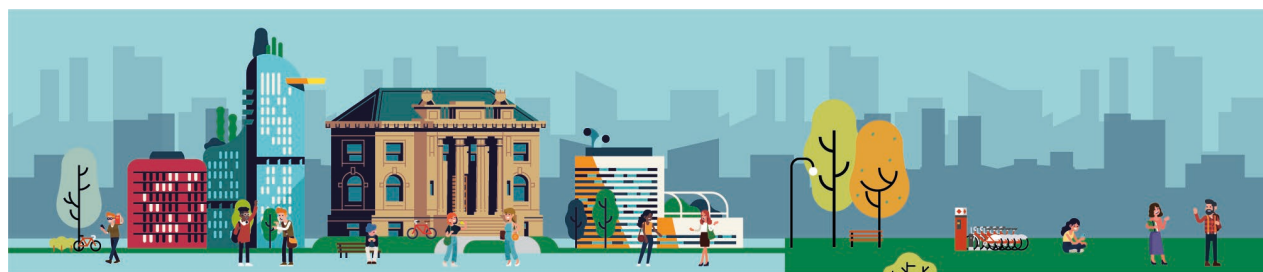
Coste elegible:	1.651.704,53 €
Importe de la ayuda concedida:	825.852,27 €
Ahorro energético estimado (tep):	148,26
Reducción estimada emisiones CO2 (t/año):	444,77

DESCRIPCIÓN:

El proyecto está compuesto por cuatro actuaciones en el municipio de Martorell, con el fin de reducir la contaminación por gases de efecto invernadero en cumplimiento de los planes de movilidad, de mejora de calidad del aire y eficiencia energética.

Estas medidas contemplan la peatonalización del entorno de la estación central y de una parte del casco antiguo del municipio; camino escolar centrado en las escuelas ubicadas en el barrio de Buenos Aires y una escuela del barrio del Torrent de Llops; renovación de la flota de autobuses del transporte público urbano a vehículos eléctricos y reordenación y diseño urbano con la instalación de dos puntos de recarga de vehículos eléctricos.

¿Qué es MOVES Singulares? MOVES Singulares, gestionado por el IDAE, es un programa que actúa de forma complementaria al Programa MOVES de impulso a la movilidad eficiente y sostenible. Está específicamente dirigido a proyectos integrados de movilidad en entornos urbanos con alto grado de contaminación, ubicados en islas o que alberguen bienes inscritos en la lista de Patrimonio Mundial de la Unesco, así como a proyectos innovadores de electromovilidad. En su primera convocatoria, dotada con 15 millones de euros, se han incentivado un total de 25 actuaciones relevantes. Esta es una de ellas. Más información en www.idae.es.



PROYECTO RELEVANTE

“Place to Plug Nexus Plataforma de Interoperabilidad”

Beneficiario: PLACE TO PLUG, S.L. Tarragona, Cataluña.

Tipología: INNOVACIÓN EN MOVILIDAD ELÉCTRICA

Movilidad alternativa y aplicaciones TIC

Aspectos más relevantes del proyecto:

Desarrollo tecnológico basado en Blockchain con el objetivo de democratizar la interoperabilidad para superar las barreras actuales a la movilidad eléctrica como la falta de interoperabilidad entre redes de recarga.



Coste elegible:	133.459,88 €
Importe de la ayuda concedida:	60.056,95 €
Ahorro energético estimado (tep):	77,70
Reducción estimada emisiones CO2 (t/año):	233,10

DESCRIPCIÓN:

La falta de interoperabilidad entre redes de recarga, y quién termina sufriendo dicho problema es el conductor de vehículo eléctrico que necesita docenas de tarjetas de recarga, apps, cuentas y registros. El miedo a quedarse sin batería con vehículos eléctricos de autonomía más corta que la de los vehículos de combustión y el miedo a no poder cargar son dos de las principales barreras para la adopción del vehículo eléctrico.

Nuestro objetivo es contribuir a eliminar estas barreras de adopción a través de nuestra solución integral para la recarga del vehículo eléctrico. En concreto y para el proyecto, se propone la creación de un nuevo producto orientado a la interoperabilidad con fricción cero entre operadores de puntos de recarga y conductores de vehículo eléctrico: Place to Plug Nexus.

¿Qué es MOVES Singulares? MOVES Singulares, gestionado por el IDAE, es un programa que actúa de forma complementaria al Programa MOVES de impulso a la movilidad eficiente y sostenible. Está específicamente dirigido a proyectos integrados de movilidad en entornos urbanos con alto grado de contaminación, ubicados en islas o que alberguen bienes inscritos en la lista de Patrimonio Mundial de la Unesco, así como a proyectos innovadores de electromovilidad. En su primera convocatoria, dotada con 15 millones de euros, se han incentivado un total de 25 actuaciones relevantes. Esta es una de ellas. Más información en www.idae.es.

