

## **Consumos del Sector Residencial en España**

### **Resumen de Información Básica**

#### **1.-Consumo de los Hogares en España**

Consumo Total: 14.676 ktep

Consumo Total Medio por hogar: 0,852 tep

Consumo de Electricidad Medio por Hogar: 3.487 kWh

% Consumo Final: 17%

% Consumo de Electricidad: 25%

#### **2.-Consumo Medio según Tipo de Vivienda**

Unifamiliar: 1,334 tep

Piso: 0,649 tep

#### **3.- Consumo Medio según Zona Climática**

Atlántico Norte: 0,799 tep

Continental: 1,087 tep

Mediterráneo: 0,719 tep

#### **4.- Estructura del Consumo Total (%) según Fuentes Energéticas**

Electricidad: 35,1%

Gas Natural: 24,9%

Derivados del Petróleo: 22,1%

Energías Renovables: 17,7%

Carbón: 0,1 %

TOTAL: 100,0%

#### **5.- Estructura del Consumo Total (%) según Servicios**

Calefacción: 47,0%

ACS: 18,9%

Cocina: 7,4%

Refrigeración: 0,8%

Iluminación: 4,1%

Electrodomésticos: 19,4%

Standby: 2,3%

## 6.- % Consumo Eléctrico según Servicios

Calefacción:	7,4%
ACS:	7,5%
Cocina:	9,3%
Refrigeración:	2,3%
Iluminación:	11,7%
Electrodomésticos:	55,2%
Standby:	6,6%

## 7.-% Consumo de Electrodomésticos según Tipo de Equipamiento

Frigorífico:	30,6%
Congeladores:	6,1%
Lavadora:	11,8%
Lavavajillas:	6,1%
Secadoras:	3,3%
Horno:	8,3%
TV:	12,2%
Ordenadores :	7,4%
Standby:	10,7%
Otros:	3,5%

## 8.-Consumo Medio de Iluminación y Electrodomésticos

Iluminación:	410 kWh/hogar
Frigorífico:	655 kWh/eq.
Lavadora:	254 kWh/eq.
Lavavajillas:	245 kWh/eq.
TV:	119 kWh/eq.
Ordenador:	145 kWh/eq.

## 9.- Disponibilidad del Equipamiento

Frigoríficos:	99,6% de los Hogares
Lavadora:	92,9%
Lavavajillas:	53%
Secadoras:	28,3%
Congelador:	23,2%

Media de aparatos por hogar: 1,0

TV: 99,9% de los hogares, con una media de 2,2 equipos por hogar

## 10.- Bombillas Bajo Consumo

Penetración: 86% hogares

Número Medio de BBC por hogar: 7,04 (8,3 Bombillas convencionales por hogar)

## 11.- Otros datos de Interés

1. Encuestas realizadas (telefónicas y presenciales): 9.425
2. Gasto medio anual por hogar: 990€
3. El 11,2% de los hogares (1.918.765) dispone de algún tipo de energía renovable:
  - Viviendas unifamiliares 22%
  - Pisos 6%
4. Conocimiento del IDAE por parte de la población: 15% hogares
5. Beneficiarios del *Plan Renove*: 23% hogares (4% calderas)

## Consumos del Sector Residencial en España

### Información Básica

#### 0.-Distribución de los Hogares en España

	España	Zona Atlántica	Zona Continental	Zona Mediterránea
<b>Nº Hogares (Viviendas Permanentemente Ocupadas)</b>	17.199.630	2.253.421	5.782.834	9.163.375

	España	Pisos	Unifamiliares
<b>Nº Hogares (Viviendas Permanentemente Ocupadas)</b>	17.199.630	12.039.741	5.159.889

#### 1.-Consumo de los Hogares en España según Fuentes Energéticas

Unidad: ktep	España		Zona Atlántica		Zona Continental		Zona Mediterránea	
Carbón	15	0,1%	11	0,6%	3	0,1%	0	0,0%
GLP	1.032	7,0%	173	9,6%	259	4,1%	601	9,1%
Gasóleo	2.216	15,1%	228	12,6%	1.479	23,5%	509	7,7%
Gas Natural	3.660	24,9%	474	26,3%	1.762	28,0%	1.425	21,6%
Solar Térmica	139	0,9%	5	0,3%	33	0,5%	101	1,5%
Geotermia	12	0,1%	2	0,1%	5	0,1%	4	0,1%
Carbón Vegetal	27	0,2%	1	0,1%	26	0,4%	0	0,0%
Leñas y Ramas	2.392	16,3%	233	13,0%	963	15,3%	1.195	18,1%
Pellets	9	0,1%	2	0,1%	4	0,1%	3	0,0%
Otra Biomasa Sólida	15	0,1%	0	0,0%	10	0,2%	5	0,1%
Electricidad	5.159	35,1%	672	37,3%	1.740	27,7%	2.747	41,7%
<b>TOTAL</b>	<b>14.676</b>	<b>100%</b>	<b>1.801</b>	<b>100%</b>	<b>6.284</b>	<b>100%</b>	<b>6.591</b>	<b>100%</b>

Unidad: ktep	España		Pisos		Unifamiliares	
Carbón	15	0,1%	7	0,1%	8	0,1%
GLP	1.032	7,0%	500	6,4%	532	7,8%
Gasóleo	2.216	15,1%	895	11,4%	1.320	19,4%
Gas Natural	3.660	24,9%	2.950	37,6%	711	10,5%
Solar Térmica	139	0,9%	8	0,1%	132	1,9%
Geotermia	12	0,1%	0	0,0%	12	0,2%
Carbón Vegetal	27	0,2%	0	0,0%	27	0,4%
Leñas y Ramas	2.392	16,3%	0	0,0%	2.392	35,2%
Pellets	9	0,1%	n.d.	n.d.	n.d.	n.d.
Otra Biomasa Sólida	15	0,1%	n.d.	n.d.	n.d.	n.d.
Electricidad	5.159	35,1%	3.492	44,5%	1.666	24,5%
<b>TOTAL</b>	<b>14.676</b>	<b>100%</b>	<b>7.851</b>	<b>100%</b>	<b>6.800</b>	<b>100%</b>

Nota 1: no ha sido posible diferenciar por tipo de viviendas las fuentes energéticas "pellets" y "Otra biomasa sólida", por lo cual la suma de pisos y unifamiliares presenta una diferencia de 24 ktep.

## 2.-Consumo por Usos de los Hogares en España

Unidad: ktep	España		Zona Atlántica		Zona Continental		Zona Mediterránea	
Calefacción	6.892	47,0%	722	40,1%	3.472	55,3%	2.698	40,9%
Agua caliente sanitaria	2.776	18,9%	395	21,9%	1.091	17,4%	1.291	19,6%
Cocina	1.090	7,4%	216	12,0%	405	6,5%	469	7,1%
Refrigeración	123	0,8%	2	0,1%	47	0,7%	75	1,1%
Iluminación	606	4,1%	68	3,8%	164	2,6%	374	5,7%
Electrodomésticos	3.188	21,7%	398	22,1%	1.106	17,6%	1.684	25,6%
Frigoríficos	975	6,6%	107	5,9%	341	5,4%	527	8,0%
Congeladores	193	1,3%	39	2,2%	48	0,8%	106	1,6%
Lavadoras	378	2,6%	59	3,3%	119	1,9%	199	3,0%
Lavavajillas	193	1,3%	24	1,4%	70	1,1%	98	1,5%
Secadoras	107	0,7%	10	0,6%	25	0,4%	71	1,1%
Horno	263	1,8%	42	2,3%	97	1,5%	124	1,9%
TV	388	2,6%	29	1,6%	159	2,5%	201	3,0%
Ordenadores	237	1,6%	22	1,2%	84	1,3%	131	2,0%
Stand-by	341	2,3%	46	2,5%	115	1,8%	181	2,7%
Resto Electrodomésticos	112	0,8%	20	1,1%	47	0,8%	45	0,7%
<b>TOTAL</b>	<b>14.676</b>	<b>100%</b>	<b>1.801</b>	<b>100%</b>	<b>6.284</b>	<b>100%</b>	<b>6.591</b>	<b>100%</b>

Unidad: ktep	España		Pisos		Unifamiliares	
Calefacción	6.892	47,0%	2.529	32,2%	4.349	63,9%
Agua caliente sanitaria	2.776	18,9%	2.038	26,0%	729	10,7%
Cocina	1.090	7,4%	644	8,2%	447	6,6%
Refrigeración	123	0,8%	79	1,0%	44	0,7%
Iluminación	606	4,1%	413	5,3%	193	2,8%
Electrodomésticos	3.188	21,7%	2.149	27,4%	1.039	15,3%
Frigoríficos	975	6,6%	675	8,6%	300	4,4%
Congeladores	193	1,3%	81	1,0%	112	1,6%
Lavadoras	378	2,6%	263	3,4%	114	1,7%
Lavavajillas	193	1,3%	125	1,6%	68	1,0%
Secadoras	107	0,7%	65	0,8%	42	0,6%
Horno	263	1,8%	181	2,3%	82	1,2%
TV	388	2,6%	259	3,3%	129	1,9%
Ordenadores	237	1,6%	163	2,1%	74	1,1%
Stand-by	341	2,3%	247	3,1%	95	1,4%
Resto Electrodomésticos	112	0,8%	90	1,1%	22	0,3%
<b>TOTAL</b>	<b>14.676</b>	<b>100%</b>	<b>7.851</b>	<b>100%</b>	<b>6.800</b>	<b>100%</b>

Nota 2: no ha sido posible diferenciar por tipo de viviendas las fuentes energéticas "pellets" y "Otra biomasa sólida", por lo cual la suma de los consumos asociados a los pisos y viviendas unifamiliares presenta una diferencia de 24 ktep.

## 3.-Consumo Medio por Hogar

tep/hogar	Zona Climática			
	Atlántico Norte	Continental	Mediterránea	España
Pisos	0,628	0,842	0,527	0,649
Unifamiliares	1,289	1,690	1,139	1,334
<b>España</b>	<b>0,799</b>	<b>1,087</b>	<b>0,719</b>	<b>0,853</b>

kWh/hogar	Zona Climática			
	Atlántico Norte	Continental	Mediterránea	España
Pisos	7.306	9.796	6.128	7.544
Unifamiliares	14.987	19.653	13.239	15.513
<b>España</b>	<b>9.293</b>	<b>12.636</b>	<b>8.363</b>	<b>9.922</b>

Nota 3: Medias referidas al parque total de viviendas

#### 4.- Consumo por Servicio

Unidad: ktep	España		Zona Atlántica		Zona Continental		Zona Mediterránea	
Calefacción	6.892	47,0%	722	40,1%	3.472	55,3%	2.698	40,9%
Agua caliente sanitaria	2.776	18,9%	395	21,9%	1.091	17,4%	1.291	19,6%
Cocina	1.090	7,4%	216	12,0%	405	6,5%	469	7,1%
Refrigeración	123	0,8%	2	0,1%	47	0,7%	75	1,1%
Iluminación	606	4,1%	68	3,8%	164	2,6%	374	5,7%
Electrodomésticos	2.847	19,4%	352	19,6%	991	15,8%	1.504	22,8%
Standby	341	2,3%	46	2,5%	115	1,8%	181	2,7%
<b>TOTAL</b>	<b>14.676</b>	<b>100%</b>	<b>1.801</b>	<b>100%</b>	<b>6.284</b>	<b>100%</b>	<b>6.591</b>	<b>100%</b>

Unidad: ktep	España		Pisos		Unifamiliares	
Calefacción	6.892	47,0%	2.529	32,2%	4.349	63,9%
Agua caliente sanitaria	2.776	18,9%	2.038	26,0%	729	10,7%
Cocina	1.090	7,4%	644	8,2%	447	6,6%
Refrigeración	123	0,8%	79	1,0%	44	0,7%
Iluminación	606	4,1%	413	5,3%	193	2,8%
Electrodomésticos	2.847	19,4%	1.902	24,2%	944	13,9%
Standby	341	2,3%	247	3,1%	95	1,4%
<b>TOTAL</b>	<b>14.676</b>	<b>100%</b>	<b>7.851</b>	<b>100%</b>	<b>6.800</b>	<b>100%</b>

Nota 4: no ha sido posible diferenciar por tipo de viviendas las fuentes energéticas “pellets” y “Otra biomasa sólida”, por lo cual la suma de los consumos asociados a los pisos y viviendas unifamiliares presenta una diferencia de 24 ktep.

Nota 5: Se indica de manera diferenciada el consumo de los electrodomésticos del asociado al Standby de los mismos, a efectos de mostrar la relevancia de este último consumo.

#### 5.- Consumo Medio por Servicio y Hogar Equipado

Unidad: tep/hogar	Servicios	Zona Atlántica		Zona Continental		Zona Mediterránea		España	
Pisos	Calefacción	0,171	22,2%	0,379	43,9%	0,135	24,6%	0,230	34,0%
	Agua caliente sanitaria	0,194	25,1%	0,199	23,0%	0,142	25,8%	0,168	24,9%
	Cocina	0,080	10,4%	0,059	6,8%	0,042	7,7%	0,053	7,9%
	Refrigeración	0,045	5,9%	0,019	2,2%	0,011	2,0%	0,013	1,9%
	Iluminación	0,031	4,0%	0,025	2,9%	0,041	7,5%	0,034	5,1%
	Electrodomésticos	0,229	29,7%	0,162	18,8%	0,158	28,8%	0,157	23,3%
	Standby	0,021	2,8%	0,021	2,4%	0,020	3,6%	0,020	3,0%
	<b>TOTAL</b>	<b>0,772</b>	<b>100%</b>	<b>0,864</b>	<b>100%</b>	<b>0,549</b>	<b>100%</b>	<b>0,676</b>	<b>100%</b>
Unifamiliares	Calefacción	0,855	45,9%	1,313	71,2%	0,795	63,3%	0,973	66,5%
	Agua caliente sanitaria	0,120	6,4%	0,160	8,7%	0,138	11,0%	0,143	9,8%
	Cocina	0,142	7,6%	0,099	5,3%	0,070	5,6%	0,088	6,0%
	Refrigeración	0,447	24,0%	0,024	1,3%	0,015	1,2%	0,018	1,2%
	Iluminación	0,029	1,5%	0,036	2,0%	0,040	3,2%	0,038	2,6%
	Electrodomésticos	0,255	13,7%	0,194	10,5%	0,177	14,1%	0,185	12,7%
	Standby	0,017	0,9%	0,018	1,0%	0,019	1,5%	0,019	1,3%
	<b>TOTAL</b>	<b>1,864</b>	<b>100%</b>	<b>1,844</b>	<b>100%</b>	<b>1,255</b>	<b>100%</b>	<b>1,463</b>	<b>100%</b>
España	Calefacción	0,345	35,7%	0,631	55,9%	0,342	44,3%	0,445	49,2%
	Agua caliente sanitaria	0,175	18,1%	0,189	16,7%	0,141	18,3%	0,161	17,8%
	Cocina	0,096	9,9%	0,070	6,2%	0,051	6,6%	0,063	7,0%
	Refrigeración	0,065	6,7%	0,021	1,8%	0,012	1,6%	0,015	1,6%
	Iluminación	0,030	3,1%	0,028	2,5%	0,041	5,3%	0,035	3,9%
	Electrodomésticos	0,236	24,4%	0,171	15,2%	0,164	21,3%	0,165	18,3%
	Standby	0,020	2,1%	0,020	1,8%	0,020	2,6%	0,020	2,2%
	<b>TOTAL</b>	<b>0,968</b>	<b>100%</b>	<b>1,130</b>	<b>100%</b>	<b>0,770</b>	<b>100%</b>	<b>0,905</b>	<b>100%</b>

Nota 6: Medias referidas al parque de viviendas equipadas con cada servicio energético según la zona climática y tipo de vivienda.

Nota 7: Se indica de manera diferenciada el consumo de los electrodomésticos del asociado al Standby de los mismos, a efectos de mostrar la relevancia de este último consumo.

Unidad: kWh/hogar	Servicios	Zona Atlántica		Zona Continental		Zona Mediterránea		España	
Pisos	Calefacción	1.992	22,2%	4.408	43,9%	1.573	24,6%	2.670	34,0%
	Agua caliente sanitaria	2.255	25,1%	2.313	23,0%	1.646	25,8%	1.958	24,9%
	Cocina	932	10,4%	683	6,8%	492	7,7%	618	7,9%
	Refrigeración	528	5,9%	225	2,2%	127	2,0%	151	1,9%
	Iluminación	361	4,0%	292	2,9%	476	7,5%	397	5,1%
	Electrodomésticos	2.665	29,7%	1.885	18,8%	1.839	28,8%	1.828	23,3%
	Standby	250	2,8%	238	2,4%	233	3,6%	237	3,0%
	<b>TOTAL</b>	<b>8.981,866</b>	<b>100%</b>	<b>10.044,848</b>	<b>100%</b>	<b>6.386,105</b>	<b>100%</b>	<b>7.859,112</b>	<b>100%</b>
Unifamiliares	Calefacción	9.938	45,9%	15.270	71,2%	9.245	63,3%	11.311	66,5%
	Agua caliente sanitaria	1.394	6,4%	1.858	8,7%	1.607	11,0%	1.664	9,8%
	Cocina	1.646	7,6%	1.146	5,3%	819	5,6%	1.019	6,0%
	Refrigeración	5.201	24,0%	275	1,3%	175	1,2%	209	1,2%
	Iluminación	332	1,5%	423	2,0%	471	3,2%	439	2,6%
	Electrodomésticos	2.966	13,7%	2.261	10,5%	2.060	14,1%	2.154	12,7%
	Standby	192	0,9%	213	1,0%	222	1,5%	216	1,3%
	<b>TOTAL</b>	<b>21.670,481</b>	<b>100%</b>	<b>21.445,292</b>	<b>100%</b>	<b>14.598,351</b>	<b>100%</b>	<b>17.011,982</b>	<b>100%</b>
España	Calefacción	4.015	35,7%	7.342	55,9%	3.972	44,3%	5.172	49,2%
	Agua caliente sanitaria	2.038	18,1%	2.193	16,7%	1.638	18,3%	1.877	17,8%
	Cocina	1.116	9,9%	815	6,2%	595	6,6%	737	7,0%
	Refrigeración	757	6,7%	238	1,8%	142	1,6%	170	1,6%
	Iluminación	353	3,1%	329	2,5%	474	5,3%	410	3,9%
	Electrodomésticos	2.745	24,4%	1.992	15,2%	1.908	21,3%	1.924	18,3%
	Standby	235	2,1%	231	1,8%	229	2,6%	231	2,2%
	<b>TOTAL</b>	<b>11.259,109</b>	<b>100%</b>	<b>13.140,647</b>	<b>100%</b>	<b>8.958,722</b>	<b>100%</b>	<b>10.520,629</b>	<b>100%</b>

Nota 8: Medias referidas al parque de viviendas equipadas con cada servicio energético según la zona climática y tipo de vivienda.

Nota 9: Se indica de manera diferenciada el consumo de los electrodomésticos del asociado al Standby de los mismos, a efectos de mostrar la relevancia de este último consumo.

## 6.- Consumo de Electricidad por Servicio

Unidad: GWh	España		Zona Atlántica		Zona Continental		Zona Mediterránea	
Calefacción	4.418	7,4%	691	8,8%	1.698	8,4%	2.029	6,4%
Agua caliente sanitaria	4.480	7,5%	622	8,0%	894	4,4%	2.964	9,3%
Cocina	5.572	9,3%	1.068	13,7%	2.341	11,6%	2.163	6,8%
Refrigeración	1.400	2,3%	14	0,2%	535	2,6%	851	2,7%
Iluminación	7.045	11,7%	796	10,2%	1.902	9,4%	4.346	13,6%
Electrodomésticos	33.099	55,2%	4.094	52,4%	11.521	57,0%	17.483	54,7%
Standby	3.969	6,6%	529	6,8%	1.337	6,6%	2.103	6,6%
<b>TOTAL</b>	<b>59.983</b>	<b>100%</b>	<b>7.815</b>	<b>100%</b>	<b>20.229</b>	<b>100%</b>	<b>31.940</b>	<b>100%</b>

Unidad: GWh	España		Pisos		Unifamiliares	
Calefacción	4.418	7,4%	3.180	7,8%	1.238	6,4%
Agua caliente sanitaria	4.480	7,5%	2.856	7,0%	1.624	8,4%
Cocina	5.572	9,3%	3.865	9,5%	1.707	8,8%
Refrigeración	1.400	2,3%	914	2,3%	486	2,5%
Iluminación	7.045	11,7%	4.805	11,8%	2.240	11,6%
Electrodomésticos	33.099	55,2%	22.122	54,5%	10.977	56,7%
Standby	3.969	6,6%	2.869	7,1%	1.101	5,7%
<b>TOTAL</b>	<b>59.983</b>	<b>100%</b>	<b>40.610</b>	<b>100%</b>	<b>19.373</b>	<b>100%</b>

## 7.-Consumo de Electrodomésticos

Unidad: ktep	España		Zona Atlántica		Zona Continental		Zona Mediterránea	
Frigoríficos	975	30,6%	107	26,9%	341	30,9%	527	31,3%
Congeladores	193	6,1%	39	9,7%	48	4,3%	106	6,3%
Lavadoras	378	11,8%	59	14,9%	119	10,8%	199	11,8%
Lavavajillas	193	6,1%	24	6,1%	70	6,4%	98	5,8%
Secadoras	107	3,3%	10	2,5%	25	2,3%	71	4,2%
Horno	263	8,3%	42	10,6%	97	8,8%	124	7,4%
TV	388	12,2%	29	7,2%	159	14,3%	201	11,9%
Ordenadores	237	7,4%	22	5,5%	84	7,6%	131	7,8%
Standby	341	10,7%	46	11,4%	115	10,4%	181	10,7%
Resto Electrodomésticos	112	3,5%	20	5,1%	47	4,3%	45	2,7%
<b>TOTAL</b>	<b>3.188</b>	<b>100%</b>	<b>398</b>	<b>100%</b>	<b>1.106</b>	<b>100%</b>	<b>1.684</b>	<b>100%</b>

Unidad: ktep	España		Pisos		Unifamiliares	
Frigoríficos	975	30,6%	675	31,4%	300	28,9%
Congeladores	193	6,1%	81	3,8%	112	10,8%
Lavadoras	378	11,8%	263	12,3%	114	11,0%
Lavavajillas	193	6,1%	125	5,8%	68	6,6%
Secadoras	107	3,3%	65	3,0%	42	4,0%
Horno	263	8,3%	181	8,4%	82	7,9%
TV	388	12,2%	259	12,1%	129	12,4%
Ordenadores	237	7,4%	163	7,6%	74	7,1%
Standby	341	10,7%	247	11,5%	95	9,1%
Resto Electrodomésticos	112	3,5%	90	4,2%	22	2,2%
<b>TOTAL</b>	<b>3.188</b>	<b>100%</b>	<b>2.149</b>	<b>100%</b>	<b>1.039</b>	<b>100%</b>

Nota 10: Se indica de manera diferenciada el consumo de los electrodomésticos del asociado al Standby de los mismos, a efectos de mostrar la relevancia de este último consumo.

## 8.-Consumo Medio Anual de Electrodomésticos por Hogar

Unidad: kWh	España		Zona Atlántica		Zona Continental		Zona Mediterránea	
Frigoríficos	662	22,4%	552	18,5%	688	23,4%	673	22,8%
Congeladores	563	19,1%	664	22,3%	427	14,5%	614	20,8%
Lavadoras	255	8,6%	307	10,3%	240	8,2%	252	8,6%
Lavavajillas	246	8,3%	300	10,1%	253	8,6%	230	7,8%
Secadoras	255	8,6%	270	9,1%	237	8,1%	260	8,8%
Horno	231	7,8%	263	8,8%	258	8,8%	205	6,9%
TV	263	8,9%	149	5,0%	319	10,9%	255	8,7%
Ordenadores	172	5,8%	137	4,6%	188	6,4%	170	5,8%
Standby	231	7,8%	235	7,9%	231	7,9%	229	7,8%
Resto Electrodomésticos	76	2,6%	104	3,5%	95	3,2%	57	1,9%
<b>TOTAL</b>	<b>2.953</b>	<b>100%</b>	<b>2.980</b>	<b>100%</b>	<b>2.938</b>	<b>100%</b>	<b>2.946</b>	<b>100%</b>

Unidad: kWh	España		Pisos		Unifamiliares	
Frigoríficos	662	22,4%	651	22,2%	688	22,4%
Congeladores	563	19,1%	488	16,6%	631	20,5%
Lavadoras	255	8,6%	253	8,6%	261	8,5%
Lavavajillas	246	8,3%	242	8,2%	253	8,2%
Secadoras	255	8,6%	258	8,8%	252	8,2%
Horno	231	7,8%	223	7,6%	244	7,9%
TV	263	8,9%	249	8,5%	294	9,6%
Ordenadores	172	5,8%	249	8,5%	186	6,0%
Standby	231	7,8%	237	8,1%	216	7,0%
Resto Electrodomésticos	76	2,6%	86	2,9%	51	1,7%
<b>TOTAL</b>	<b>2.953</b>	<b>100%</b>	<b>2.936</b>	<b>100%</b>	<b>3.076</b>	<b>100%</b>

Nota 11: Medias referidas al parque de viviendas equipadas con cada tipo de electrodoméstico según la zona climática y tipo de vivienda.



## 9.-Consumo Medio Anual por Electrodoméstico

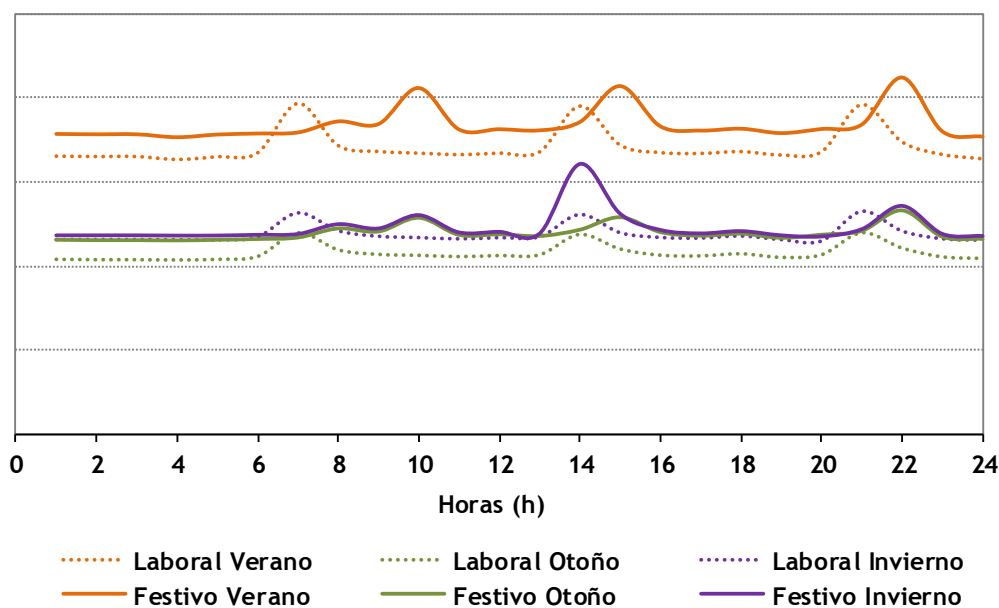
Unidad: kWh	España	Zona Atlántica	Zona Continental	Zona Mediterránea
Frigoríficos	655	548	680	665
Congeladores	558	654	424	612
Lavadoras	254	305	239	251
Lavavajillas	245	299	252	230
Secadoras	255	270	237	260
Horno	229	262	258	202
TV	119	67	144	116
Ordenadores	145	123	160	140

Unidad: kWh	España	Pisos	Unifamiliares
Frigoríficos	655	651	662
Congeladores	558	488	623
Lavadoras	254	253	258
Lavavajillas	245	242	251
Secadoras	255	258	252
Horno	229	227	234
TV	119	119	119
Ordenadores	145	140	156

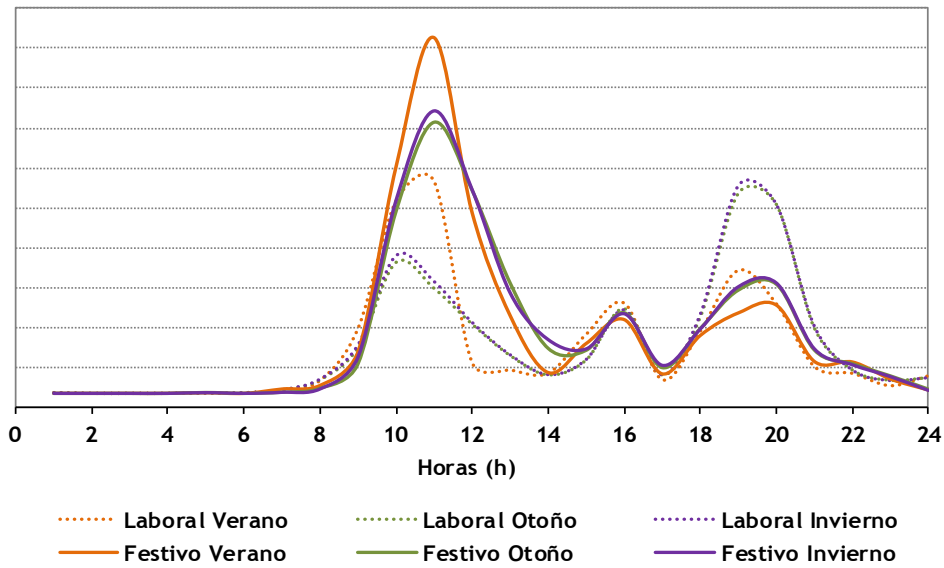
Nota 12: Medias referidas al número total de equipos según la zona climática y tipo de vivienda.

## 10.- Curvas de Carga asociadas a: Electrodomésticos Relevantes y Standby

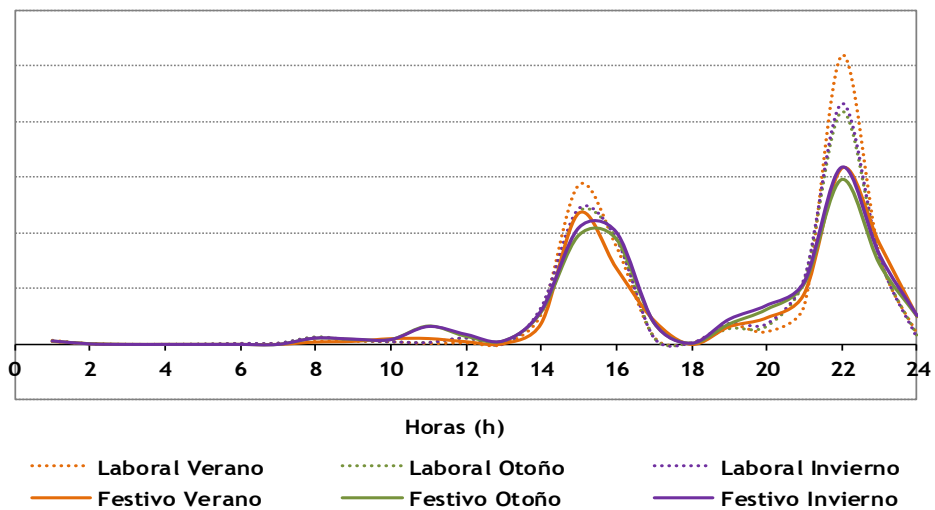
- Frigoríficos



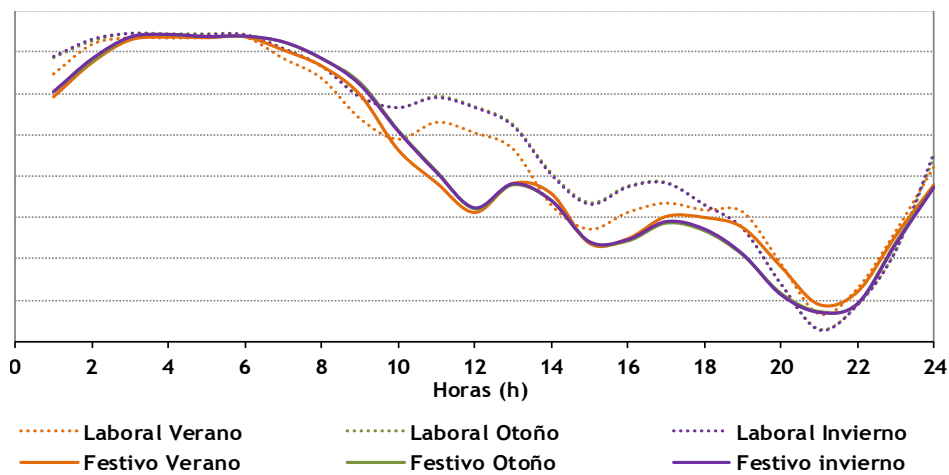
• Lavadoras



• Lavavajillas



• Standby



Nota 13: Standby asociado a TV, PC, lavadora y otros equipos electrodomésticos

## 11.-Equipamiento de los Hogares en España

### 11.1.-Electrodomésticos

- Tasas de Equipamiento y Multiequipamiento

	España		Zona Atlántica		Zona Continental		Zona Mediterránea	
	%	Multieq.	%	Multieq.	%	Multieq.	%	Multieq.
Frigoríficos	99,6%	1,0	99,9%	1,0	99,8%	1,0	99,4%	1,0
Congeladores	23,2%	1,0	30,1%	1,0	22,5%	1,0	22,0%	1,0
Lavadoras	92,9%	1,0	91,9%	1,0	94,1%	1,0	92,5%	1,0
Lavadoras-Secadoras	7,1%	1,0	8,1%	1,0	5,9%	1,0	7,5%	1,0
Lavavajillas	53,1%	1,0	41,9%	1,0	55,9%	1,0	54,1%	1,0
TV	99,9%	2,2	100,0%	2,2	100,0%	2,2	100,0%	2,2
Secadoras	28,3%	1,0	19,1%	1,0	21,4%	1,0	34,9%	1,0
Horno	77,1%	1,0	82,5%	1,0	75,4%	1,0	77,1%	1,0
Microondas	90,0%	1,0	87,9%	1,0	90,8%	1,0	89,9%	1,0
Ordenadores	93,0%	1,2	82,0%	1,1	89,5%	1,2	97,8%	1,2
<i>Ordenadores Fijos</i>	52,3%	1,2	45,7%	1,2	50,1%	1,2	55,3%	1,2
<i>Ordenadores Portátiles</i>	40,7%	1,3	36,3%	1,1	39,4%	1,2	42,5%	1,3
Otro Equipamiento	100,0%	2,5	100,0%	2,3	100,0%	2,5	100,0%	2,5

	España		Pisos		Unifamiliares	
	%	Multieq.	%	Multieq.	%	Multieq.
Frigoríficos	99,6%	1,0	99,6%	1,0	99,6%	1,0
Congeladores	23,2%	1,0	16,0%	1,0	40,4%	1,0
Lavadoras	92,9%	1,0	92,3%	1,0	94,4%	1,0
Lavadoras-Secadoras	7,1%	1,0	7,7%	1,0	5,6%	1,0
Lavavajillas	53,1%	1,0	49,5%	1,0	61,6%	1,0
TV	99,9%	2,2	100,0%	2,1	100,0%	2,4
Secadoras	28,3%	1,0	24,2%	1,0	37,8%	1,0
Horno	77,1%	1,0	78,3%	1,0	76,7%	1,0
Microondas	90,0%	1,0	91,0%	1,0	90,0%	1,1
Ordenadores	93,0%	1,2	90,8%	1,2	93,8%	1,1
<i>Ordenadores Fijos</i>	52,3%	1,2	51,5%	1,2	52,6%	1,1
<i>Ordenadores Portátiles</i>	40,7%	1,3	39,3%	1,3	41,2%	1,2
Otro Equipamiento	100,0%	2,5	100,0%	2,5	100,0%	2,5

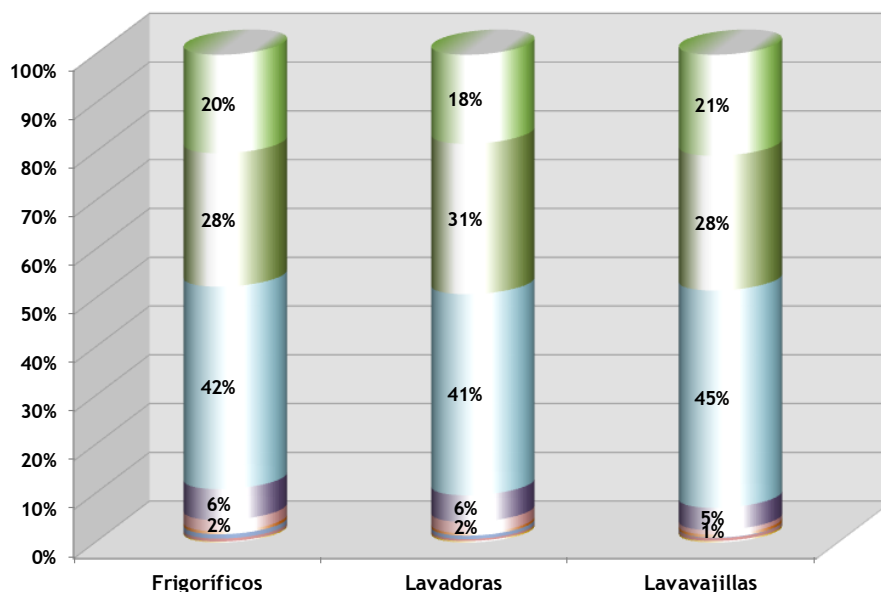
- Número total de Equipos

	España	Zona Alántica	Zona Continental	Zona Mediterránea
Frigoríficos	17.325.025	2.268.895	5.834.661	9.221.469
Congeladores	4.023.695	688.557	1.311.013	2.024.125
Lavadoras	16.057.870	2.078.657	5.464.545	8.514.668
Lavadoras-Secadoras	1.215.003	183.611	343.555	687.837
Lavavajillas	9.162.623	946.890	3.246.711	4.969.022
TV	37.962.697	5.029.818	12.840.405	20.092.474
Secadoras	4.863.136	430.964	1.238.291	3.193.881
Horno	13.380.791	1.868.103	4.369.607	7.143.081
Microondas	16.020.107	2.029.452	5.489.910	8.500.745
Ordenadores	19.010.538	2.059.801	6.092.332	10.858.404
<i>Ordenadores Fijos</i>	10.329.120	1.174.396	3.331.567	5.823.157
<i>Ordenadores Portátiles</i>	8.681.418	885.406	2.760.766	5.035.247
Otro Equipamiento	42.792.148	5.289.836	14.215.556	23.286.756
<b>TOTAL</b>	<b>181.813.633</b>	<b>22.874.585</b>	<b>60.446.586</b>	<b>98.492.462</b>

	España	Pisos	Unifamiliares
Frigoríficos	17.325.025	12.051.248	5.273.776
Congeladores	4.023.695	1.935.187	2.088.508
Lavadoras	16.057.870	11.187.064	4.870.806
Lavadoras-Secadoras	1.215.003	929.417	285.587
Lavavajillas	9.162.623	5.995.784	3.166.838
TV	37.962.697	25.364.821	12.597.876
Secadoras	4.863.136	2.933.840	1.929.296
Horno	13.380.791	9.303.285	4.077.506
Microondas	16.020.107	11.069.627	4.950.480
Ordenadores	19.010.538	13.500.166	5.510.372
Ordenadores Fijos	10.329.120	7.277.236	3.051.883
Ordenadores Portátiles	8.681.418	6.222.930	2.458.489
Otro Equipamiento	42.792.148	29.912.930	12.879.218
<b>TOTAL</b>	<b>181.813.633</b>	<b>124.183.370</b>	<b>57.630.263</b>

- Penetración de los Electrodomésticos según Etiquetado Energético para los hogares que conocen la etiqueta de sus electrodomésticos

■ Clase A++ ■ Clase A+ ■ Clase A ■ Clase B ■ Clase C ■ Clase D ■ Clase E ■ Clase F ■ Clase G



## 11.2.-Servicios Energéticos:

- Tasas de Equipamiento

	España	Zona Atlántica	Zona Continental	Zona Mediterránea
Calefacción	90,0%	92,8%	95,1%	86,2%
ACS	99,8%	99,9%	99,7%	99,9%
Refrigeración	48,9%	1,1%	39,3%	66,7%
Cocina	100,0%	100,0%	100,0%	100,0%

	España	Pisos	Unifamiliares
Calefacción	90,0%	91,0%	87,7%
ACS	99,8%	100,0%	99,6%
Refrigeración	48,9%	50,1%	48,4%
Cocina	100,0%	100,0%	100,0%

• **Número Total de Equipos**

		España	Zona Atlántica	Zona Continental	Zona Mediterránea
Calefacción	Caldera Convencional	7.662.435	1.226.372	4.135.681	2.300.382
	Caldera de Condensación	216.715	35.564	110.033	71.118
	Bomba de Calor No Reversible	3.204.291	6.259	455.429	2.742.603
	Bomba de Calor Reversible	92.878	19.173	30.253	43.452
	Radiador/Convector/Acumulador Eléctrico	3.513.884	527.308	781.417	2.205.160
	Paneles solares	154.797	28.344	68.805	57.648
	Calefactor/Radiador Portátil Eléctrico	3.606.762	356.861	609.196	2.640.706
	Calefactor/Radiador Portátil No Eléctrico	727.544	106.471	203.139	417.935
Otros	1.222.894	159.988	387.960	674.945	
ACS	Caldera Colectiva	997.579	134.704	725.934	136.941
	Caldera Individual	15.978.456	2.117.247	5.022.109	8.839.100
	<i>Caldera Convencional</i>	10.543.373	1.599.205	3.826.112	5.118.057
	<i>Termo Eléctrico</i>	4.919.094	446.841	1.030.876	3.441.377
	<i>Estufas</i>	240.795	27.219	29.104	184.472
	<i>Caldera de Condensación</i>	275.194	44.054	136.854	94.286
	Paneles solares	223.595	2.253	28.914	192.428
Refrigeración	Portátil	521.458	16.441	202.486	302.531
	Aire Acondicionado	1.320.467	1.192	578.338	740.937
	Bomba de Calor	6.568.693	6.967	1.493.536	5.068.190
Cocina	Electricidad	3.990.314	415.201	1.418.749	2.156.364
	Gas	5.297.486	570.846	1.221.742	3.504.897
	Mixta: Gas/Electricidad	1.221.174	188.419	448.991	583.764
	Vitrocéramica "Normal"	5.177.089	835.902	2.087.311	2.253.875
	Inducción	894.381	159.846	340.873	393.662
	Mixta: Vitrocéramica/Inducción	601.987	82.004	251.361	268.622

		España	Pisos	Unifamiliares
Calefacción	Caldera Convencional	7.662.435	5.531.558	2.130.877
	Caldera de Condensación	216.715	189.143	27.572
	Bomba de Calor No Reversible	3.204.291	2.190.828	1.013.463
	Bomba de Calor Reversible	92.878	62.676	30.202
	Radiador/Convector/Acumulador Eléctrico	3.513.884	2.470.724	1.043.160
	Paneles solares	154.797	82.117	72.679
	Calefactor/Radiador Portátil Eléctrico	3.606.762	2.370.497	1.236.265
	Calefactor/Radiador Portátil No Eléctrico	727.544	373.571	353.973
Otros	1.222.894	734.127	488.767	
ACS	Caldera Colectiva	997.579	919.778	77.801
	Caldera Individual	15.978.456	11.098.159	4.880.298
	<i>Caldera Convencional</i>	10.543.373	7.373.133	3.170.241
	<i>Termo Eléctrico</i>	4.919.094	3.360.263	1.558.832
	<i>Estufas</i>	240.795	143.452	97.343
	<i>Caldera de Condensación</i>	275.194	222.272	52.922
	Paneles solares	223.595	36.399	187.196
Refrigeración	Portátil	521.458	423.944	97.514
	Aire Acondicionado	1.320.467	1.030.988	289.479
	Bomba de Calor	6.568.693	4.493.560	2.075.134
Cocina	Electricidad	3.990.314	2.767.947	1.222.367
	Gas	5.297.486	3.841.925	1.455.561
	Mixta: Gas/Electricidad	1.221.174	801.022	420.152
	Vitrocéramica "Normal"	5.177.089	3.529.990	1.647.099
	Inducción	894.381	640.570	253.811
	Mixta: Vitrocéramica/Inducción	601.987	432.196	169.791

• Fuente de Suministro Energético

		España	Zona Atlántica	Zona Continental	Zona Mediterránea
Calefacción	Electricidad	46,3%	35,7%	21,0%	66,8%
	Gas Natural	32,0%	39,3%	45,7%	20,4%
	GLP	4,5%	6,0%	4,7%	4,0%
	Gasóleo	14,3%	16,1%	26,0%	5,7%
	Carbón	0,9%	0,6%	1,5%	0,6%
	Renovables	1,9%	2,2%	1,0%	2,5%
ACS	Electricidad	21,5%	1,8%	17,0%	25,3%
	Gas Natural	40,3%	4,2%	46,6%	36,0%
	GLP	25,9%	3,0%	15,4%	31,5%
	Gasóleo	10,1%	1,0%	19,6%	4,2%
	Carbón	0,1%	0,0%	0,2%	0,1%
	Renovables	1,7%	0,2%	1,3%	2,4%
Refrigeración	Electricidad	99,70%	100,00%	99,20%	99,90%
	Renovables	0,30%	0,00%	0,80%	0,10%
Cocina	Electricidad	63,00%	68,10%	72,40%	55,80%
	Gas Natural	17,90%	8,80%	15,80%	21,40%
	GLP	18,90%	22,70%	11,50%	22,70%
	Carbón	0,00%	0,00%	0,00%	0,00%
	Renovables	0,20%	0,20%	0,30%	0,10%

		España	Pisos	Unifamiliares
Calefacción	Electricidad	46,3%	68,3%	22,4%
	Gas Natural	32,0%	25,8%	20,3%
	GLP	4,5%	2,6%	7,5%
	Gasóleo	14,3%	1,7%	43,5%
	Carbón	0,9%	0,9%	2,9%
	Renovables	1,9%	0,8%	3,4%
ACS	Electricidad	21,5%	21,4%	21,7%
	Gas Natural	40,3%	51,6%	13,3%
	GLP	25,9%	20,0%	40,0%
	Gasóleo	10,1%	6,1%	19,9%
	Carbón	0,1%	0,0%	0,3%
	Renovables	1,7%	0,6%	4,1%
Refrigeración	Electricidad	99,70%	99,60%	99,90%
	Renovables	0,30%	0,40%	0,10%
Cocina	Electricidad	63,00%	62,10%	65,10%
	Gas Natural	17,90%	23,50%	4,60%
	GLP	18,90%	14,30%	29,90%
	Carbón	0,00%	0,00%	0,00%
	Renovables	0,20%	0,10%	0,40%

## 12.- Iluminación: Bombillas por Hogar y Tipo

- Número Medio de Bombillas

	España	Zona Atlántico	Zona Continental	Zona Mediterráneo
Estándar	8,31	8,5	8,7	8,0
Halógenas	6,11	5,7	6,4	6,1
Bombillas de Bajo Consumo	7,04	6,3	6,5	7,6
Fluorescentes	1,36	1,2	1,2	1,5
LED	0,01	0,0	0,0	0,0
<b>Total Bombillas</b>	<b>22,83</b>	<b>21,70</b>	<b>22,73</b>	<b>23,18</b>

	España	Pisos	Unifamiliares
Estándar	8,31	7,8	9,5
Halógenas	6,11	6,2	5,9
Bombillas de Bajo Consumo	7,04	6,3	8,8
Fluorescentes	1,36	1,2	1,8
LED	0,01	0,0	0,0
<b>Total Bombillas</b>	<b>22,83</b>	<b>21,52</b>	<b>25,95</b>

- Número Total de Bombillas

	España	Zona Atlántico	Zona Continental	Zona Mediterráneo
Estándar	143.008.320	19.249.430	50.349.679	73.409.211
Halógenas	105.018.737	12.745.350	36.820.432	55.452.955
Bombillas de Bajo Consumo	121.136.021	14.101.207	37.443.239	69.591.575
Fluorescentes	23.360.519	2.764.596	6.798.075	13.797.848
LED	196.516	30.262	53.137	113.117
<b>Total Bombillas</b>	<b>392.720.113</b>	<b>48.890.846</b>	<b>131.464.561</b>	<b>212.364.706</b>

	España	Pisos	Unifamiliares
Estándar	143.008.320	94.693.770	48.314.550
Halógenas	105.018.737	75.166.062	29.852.675
Bombillas de Bajo Consumo	121.136.021	76.301.547	44.834.474
Fluorescentes	23.360.519	14.140.016	9.220.503
LED	196.516	120.502	76.014
<b>Total Bombillas</b>	<b>392.720.113</b>	<b>260.421.897</b>	<b>132.298.216</b>

### 13.- Otros datos de Interés

1. Encuestas realizadas (telefónicas y presenciales): 9.425
2. Gasto medio anual por hogar: 990€
3. El 11,2% de los hogares (1.918.765) dispone de algún tipo de energía renovable:
  - Viviendas unifamiliares 22%
  - Pisos 6%
4. Conocimiento del IDAE por parte de la población: 15% hogares
5. Beneficiarios del *Plan Renove*: 23% hogares (4% calderas)